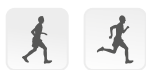


CHEETAH® XPLORE



Cheetah Xplore to unikalna przejściowa proteza stopy zainspirowana oryginalną konstrukcją Cheetah. Choć produkt zaprojektowano z myślą o codziennym użytku, Cheetah Xplore umożliwia użytkownikowi uczestniczenie w różnych formach aktywności sportowej. Stopa łączy duży zwrot energii i dynamiczne odpychanie ze zwiększoną równowagą i stabilnością, wspierając osoby po amputacji z aktywnym stylem życia.



Informacje o użytkowniku	
Poziom amputacji:	Amputacja uda i podudzia
Poziom dynamiki ruchu:	Umiarkowany do ekstremalnego
Limit wagowy pacjenta:	147 kg



REAKCJA
PROPORCJONALNA



CARBON-X®
AKTYWNA
PIĘTA



DŹWIGNIA
PALCÓW
O PEŁNEJ
DŁUGOŚCI



AKTYWNE
RUCHY
PISZCZELI



WODOODPORNOŚĆ

Uwaga: Gdy stopa jest laminowana bezpośrednio na leju protezowym, urządzenie jest wodoodporne:

Urządzenie wodoodporne umożliwia używanie go w środowisku mokrym i/lub wilgotnym oraz tymczasowe (<30 min) zanurzenie w świeżej wodzie do głębokości maksymalnie 1 m. Wystawienie na działanie świeżej wody w tych warunkach nie ma żadnego szkodliwego wpływu na urządzenie. W przypadku kontaktu ze świeżą wodą dokładnie wysuszyć urządzenie. Świeża woda: w tym woda z kranu. Nie dotyczy wody słonej i chlorowanej.

Inne komponenty używane ze stopą także powinny być wodoodporne.

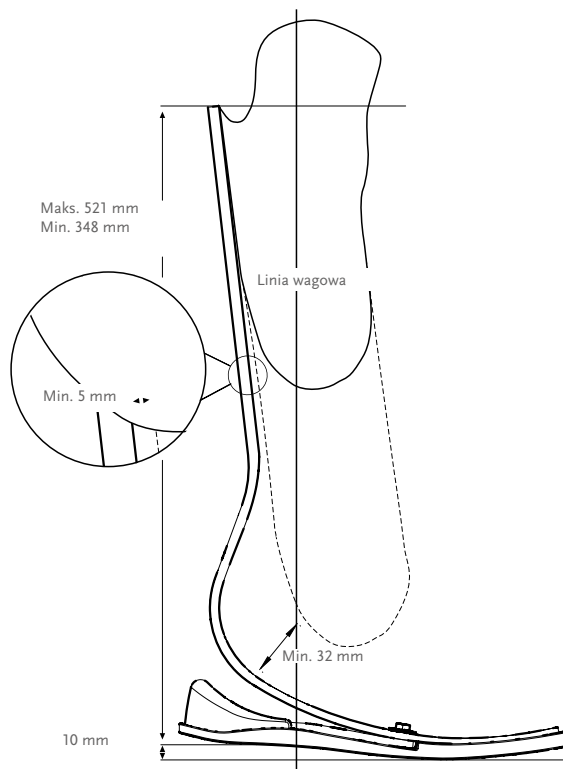
Informacje o stopie	
Kategorie:	1-9
Rozmiary:	Jeden rozmiar na kategorię
Ciężar stopy (kat. 5):	646 g
Wysokość konstrukcji:	Maksymalna wysokość dolnej krawędzi: 521 mm Min. wysokość dolnej krawędzi: 348 mm Min. odstęp od leja protezowego do stopy: 32 mm
Opcje adaptera:	Złącze do laminacji

TABELA DOBORU KATEGORII

Waga w kg	45-52	53-59	60-68	69-77	78-88	89-100	101-116	117-130	131-147
Waga w funtach	97-115	116-130	131-150	151-170	171-194	195-221	222-256	257-287	288-324
Średni poziom dynamiki ruchu	1	2	3	4	5	6	7	8	9
Wysoki poziom dynamiki ruchu	2	3	4	5	6	7	8	9	bd.

CHEETAH® XPLORE

ODSTĘP Z BEZPOŚREDNIĄ LAMINACJĄ



ZESTAWY

CHEETAH XPLORE KIT*

NR KATALOGOWY
KATEGORIA (1-9)

FSX009



W zestawie:

- Moduł stopy
- Piankowy odbój pięty
- Podeszwa piankowa
- +klej Pluseries 220 ml — kompozytowy 1 min.

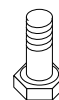
* Do Cheetah Xplore jest dołączony kompozytowy 1-minutowy klej +Pluseries. Dozownik kleju +Pluseries należy zamówić oddzielnie. Złącze do laminowania do Cheetah Xplore można również zamówić oddzielnie.

CHEETAH® XPLORE

ZESTAWY

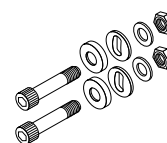
ŚRUBA MOCUJĄCA DO ZŁĄCZA DO LAMINOWANIA

Nr katalogowy	Opis	Rozmiar	Kat.
CM130218	Śruba mocująca do złącza do laminowania	5/16"-24 x 1 1/2"	1-6
CM130213	Śruba mocująca do złącza do laminowania	3/8"-24 x 1 3/4"	7-9



ZESTAW OSPRZĘTU DO ZŁĄCZY TEOWYCH

Nr katalogowy	Długość	Waga	Rozmiar	Kat.
CM100054	8 mm	108 g	x 2-1/2"	1-6
CM100055	10 mm	144 g	x 2-1/2"	7-9

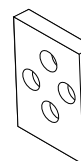


W zestawie:

- Śruby
- Nakrętki
- Podkładka kulista
- Podkładka płaska

KLINY POZYCJONUJĄCE

Nr katalogowy	Opis	Kat.
CM140502	Kliny pozycjonujące 2°	WSZYSTKIE
CM140505	Kliny pozycjonujące 4°	WSZYSTKIE
CM140508	Kliny pozycjonujące 6°	WSZYSTKIE
CM140511	Kliny pozycjonujące 8°	WSZYSTKIE



HEEL WEDGE KIT

Do regulacji sztywności pięty i charakterystyki przenoszenia z palców na piętę.

Nr katalogowy	Rozmiar stopy
CM150011	22-30



W zestawie:

- 3 kliny
- Klej

CHEETAH® XPLORE

NARZĘDZIA

+DOZOWNIK PLUSERIES

Nr katalogowy	Opis
FSX80016	+dozownik Pluseries 220 ml



+KLEJ PLUSERIES

Nr katalogowy	Opis
FSX80015	+klej Pluseries 220 ml — kompozytowy 1 min.
FSX80017	Dysza do mieszania +pluseries zawiera: 6 dysz do mieszania



PIANKOWY ODBÓJ PIĘTY I PODESZWA

Nr katalogowy
FSX60001

W zestawie:

- Piankowy odbój pięty
- Podeszwa piankowa

