

**NAKED**  
PROSTHETICS

## 기능에 최적화된 솔루션





# 네이키드 의수

네이키드 의수는 수부 절단 의수 사용자를 위한  
기능에 최적화된 솔루션으로서,  
일상생활의 독립성을 되찾고,  
정비공, 목수, 배관공, IT 전문가, 음악가 등  
다양한 직업 활동에 복귀할 수 있도록 도와줍니다.

각각의 네이키드 의수는  
손의 기능을 직관적으로 회복할 수  
있도록 설계되었으며, 견고한 소재로  
제작되어 어떠한 환경에서도  
안정적으로 사용할 수 있습니다.

## 맞춤 제작



사용자 한 분 한 분의 손에 꼭  
맞도록 맞춤 제작됩니다. 전도성  
기능을 가진 팁 옵션이나 원하는  
색상으로의 커스터마이징 등,  
심미적·기능적 옵션을 자유롭게  
선택하실 수 있습니다.

## 실용적인 기능



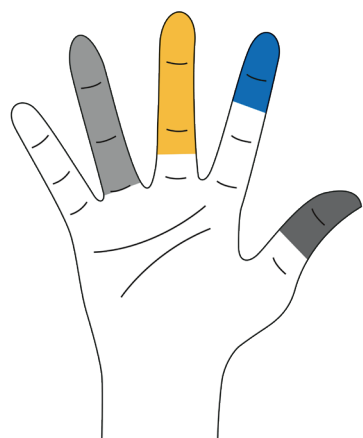
절단단의 견재한 손가락 관절로  
직접 구동되는 메커니즘으로 인해  
자연스러운 손 움직임과 다양한  
물체 잡기가 가능합니다. 간편한  
착용, 탈착, 세척으로 일상 사용도  
편리합니다.

## 견고한 내구성



견고한 소재로 제작되어 내구성이  
뛰어나며, 무거운 물건을 들거나  
물과 먼지에 노출되는 등 고강도의  
일상 환경에서도 안정적으로  
사용하실 수 있습니다.

**모든 손의 형태와 필요에 맞춤화된, 완전히 개인화된 솔루션을 만나보세요.**



- PIP드라이버®
- MCP드라이버®
- Thumb드라이버®
- GripLock핑거®



### PIP드라이버®

검지, 중지, 약지 및 새끼손가락의 중위 또는 원위 지골에서  
절단 및 결손된 손가락을 가진 사용자를 위해 디자인 된  
신체 구동형 메커니컬 의수입니다.

### MCP드라이버®

검지, 중지, 약지 및 새끼손가락의 근위 지골에서 절단 또는  
결손을 가진 사용자를 위해 디자인 된 신체 구동형 의수입니다.

### Thumb드라이버®

엄지손가락의 근위 지골에서 절단 또는 결손을 가진  
사용자를 위해 디자인 된 신체 구동형 의수입니다.

### GripLock 핑거®

검지, 중지, 약지 및 새끼손가락의 중수지절관절(MCP)  
근위부에서 절단 또는 결손을 가진 사용자를 위해 디자인  
된 신체 구동형 의수입니다.



## PIP드라이버®

### 모든 것의 시작이 된 혁신적인 디바이스

PIP드라이버®는 중위 또는 원위 지골에서 절단 및 결손된 손가락을 가진 사용자를 위해 디자인 된 신체 구동형 메커니컬 의수입니다.

인체 해부학을 바탕으로 PIP 및 DIP 관절에 정밀하게 맞춰 디자인되어, 자연스럽게 안정적인 움직임을 제공합니다.

### 이상적인 해부학적 조건:

이 디바이스는 온전한 PIP 관절을 활용해 작동하며, 케이지에 연결할 수 있을 만큼 충분한 절단단이 길이가 필요합니다.

PIP드라이버®의 일반적인 적합 조건에 부합하지 않더라도, 추가 디바이스를 통해 기능적인 보조를 받을 수 있습니다.

저희 엔지니어 팀은 각 사용자의 신체 조건에 맞춰 맞춤형 설계를 진행하여, 실제로 활용 가능한 기능성 디바이스를 제공합니다.

### 기능성과 편안함을 모두 고려한 디자인:

- 간편한 세척과 관리, 착용과 탈착이 쉬운 구조
- 고급 나일론 소재를 활용한 내구성 높은 3D 프린팅 제작
- 케이지 형태의 구조로 절단단을 보호
- 얇고 슬림한 디자인으로 여러 디바이스를 동시에 착용 가능
- 터치스크린 사용이 가능한 전도성 팁 옵션 제공



QR코드를 스캔하여  
영상을 확인하세요

### 컬러 + 텍스처 + 티타늄 패스너

다양한 색상 옵션과 표면 질감을 확인하시려면,  
[WWW.OSSUR.COM/KO-KR](http://WWW.OSSUR.COM/KO-KR)를 방문해 주세요.



모든 디바이스에 터치스크린 사용이 가능한 전도성  
팁 옵션을 선택하실 수 있습니다.





# MCP드라이버®

## 튼튼하고 실용적인 솔루션

MCP드라이버®는 두 번째부터 다섯 번째 손가락의 근위 지골에서 절단 또는 결손을 가진 사용자를 위해 디자인 된 신체 구동형 의수입니다.

더욱이 MCP드라이버®는 손가락 길이를 복원해 자연스러운 그립 패턴을 형성하는 데 도움을 주며, 특히 정밀한 집기 동작(핀치, 키 그립)과 강한 파지력(원통형 그립, 안정적인 잡기)에 뛰어난 성능을 발휘합니다.

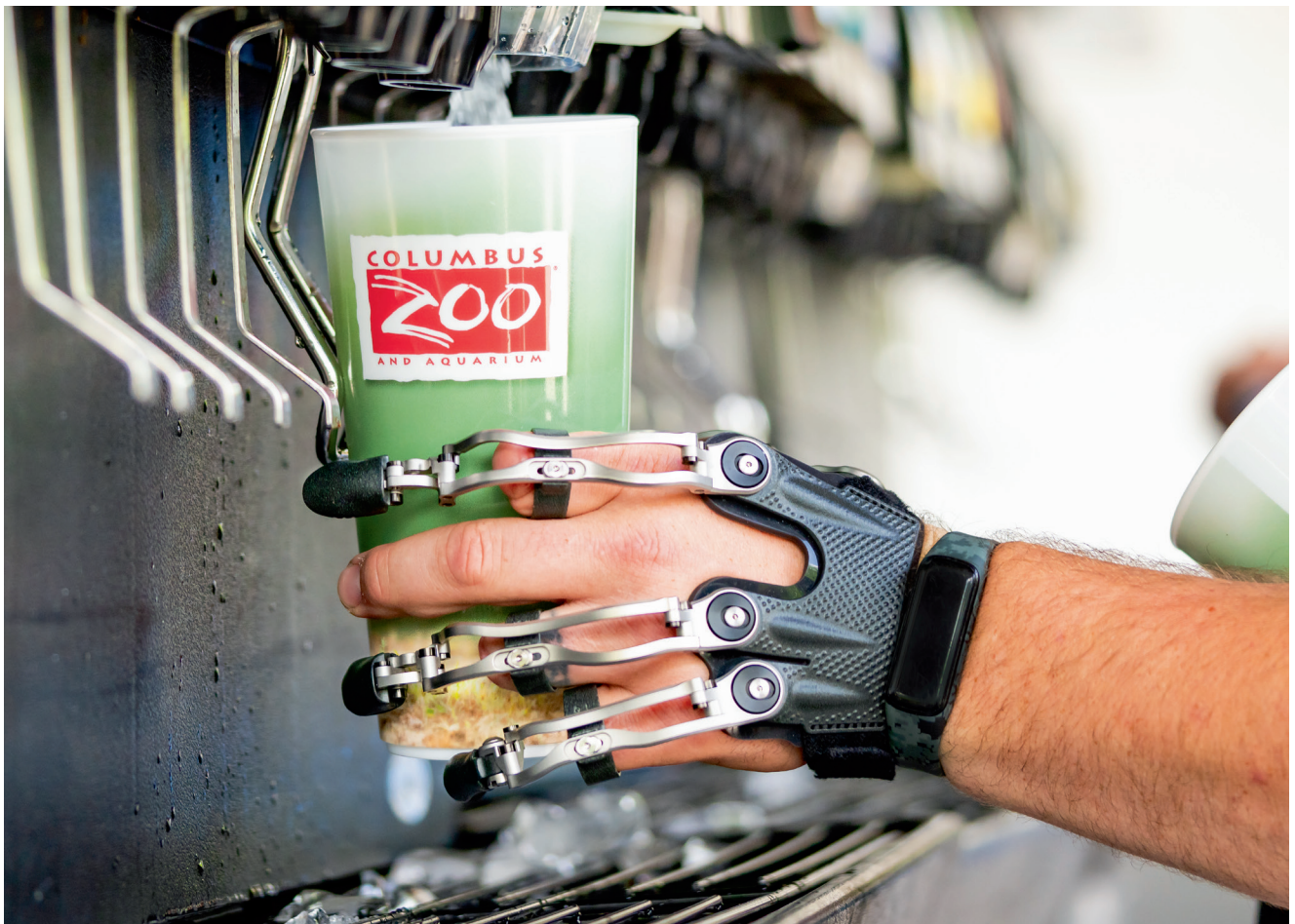
내구성 높은 금속 프레임과 견고한 부품 덕분에, 활동량이 많은 일상으로도 자신 있게 복귀할 수 있습니다.

## 이상적인 해부학적 조건:

이 디바이스는 온전한 MCP 관절을 기반으로 작동하며, 링에 고정될 수 있을 만큼 충분한 절단단 길이가 있어야 합니다.

디바이스 주문은 Naked Prosthetics의 사이징 키트를 사용하여 진행되며, 핸드 캐스팅, 양손의 상세 사진 제출, 그리고 관절 가동 범위를 보여주는 영상 촬영의 절차를 포함합니다.

이 모든 과정은 저희의 주문 안내서를 통해 단계별로 안내해드립니다.







### 사용자의 편안함을 고려한 세심한 디자인

- 백플레이트에 적용된 실리콘 인터페이스로 착용 시 편안함과 완충 효과 제공
- 교체 가능한 링 구조로 절단단 볼륨 변화에 유연하게 대응
- 조절 가능한 와셔를 통해 최적의 정렬 상태 유지 가능
- 손가락의 자연스러운 벌림과 모음(외전/내전) 동작을 방해하지 않아 직관적인 사용 가능
- 터치스크린 사용이 가능한 전도성 팁 옵션 제공

“이미 제 몸의 일부처럼 느껴져요.”  
- 라이언





# Thumb드라이버®

## 엄지의 기능과 그립력을 되살리는 솔루션:

Thumb드라이버®는 엄지의 근위 지골에서 절단 또는 결손을 가진 사용자를 위해 디자인 된 신체 구동형 의수입니다.

이 디바이스를 통해 2점 및 3점 집기 동작이 가능해지며, 중간 및 큰 지름의 물체도 안정적으로 쥌 수 있습니다. 또한, 정교한 손 움직임과 세밀한 조작 능력 향상에도 도움을 줍니다.



## 이상적인 해부학적 조건:

이 디바이스는 온전한 MCP 관절을 기반으로 작동하며, CMC 관절의 움직임을 추적합니다.

링에 고정될 수 있을 만큼 충분한 절단단 길이가 필요합니다.

Thumb드라이버®의 일반적인 적합 기준에 부합하지 않더라도, 추가 디바이스를 통해 실질적인 기능적 도움을 받을 수 있습니다.

저희 엔지니어 팀은 사용자 개개인의 손 구조에 맞춰 맞춤 설계를 진행하여, 실제 생활에 유용한 기능성 디바이스를 제공합니다.



## 차별화된 기능과 디자인:

이 디바이스는 사용자 스스로 상황에 맞게 조절할 수 있는 사전 굴곡 조절 기능을 탑재하여, 다양한 작업 환경에 유연하게 대응할 수 있도록 설계되었습니다.

이를 통해 여러 가지 실용적인 집기 및 파지 동작을 더욱 쉽게 수행할 수 있습니다.

또한, 터치스크린 사용이 가능한 전도성 팁 옵션도 제공됩니다.

## 컬러 + 텍스처 + 티타늄 패스너

다양한 색상 옵션과 표면 질감을 확인하시려면 [WWW.OSSUR.COM/KO-KR](http://WWW.OSSUR.COM/KO-KR)를 방문해 주세요.



QR코드를 스캔하여  
영상을 확인하세요





## GripLock 핑거®

**MCP 관절 근위부에서 절단 또는 결손을 가진 사용자를 위해 디자인된 네이키드 의수의 맞춤 솔루션**

GripLock 핑거®는 두 번째부터 다섯 번째 손가락까지 적용할 수 있는 수동 조절형 의수입니다.

이 디바이스는 인증된 의지보조기사가 맞춤 제작한 소켓과 함께 사용되도록 디자인 되었습니다.

사용자는 반대 손이나 단단한 표면을 이용해 손가락을 원하는 굴곡 각도로 위치시킬 수 있으며, 등쪽의 레버를 누르거나 마지막 고정 지점을 넘어 굴곡시키면 손가락이 완전히 펴지도록 해제할 수 있습니다.

GripLock 핑거®는 손가락 길이를 복원해주며, 일상적인 작업을 보다 수월하게 수행할 수 있도록 돕는 유용한 의수입니다.

또한, MCP드라이버®, PIP드라이버®, Thumb드라이버®와 함께 착용이 가능합니다.



### 특징:

- 교체 가능한 페어링 구조
- 미끄럼 방지와 감각 향상을 위한 실리콘 손끝 패드
- 정밀 가공된 알루미늄 사용
- 고경도 처리된 스테인리스 스틸 부품
- 터치스크린 사용이 가능한 전도성 팁 옵션

이 설계는 높은 하중 지지력을 위해 최적화되어 있습니다.

GripLock 핑거®의 무게는 25g에 불과하지만, 약 215파운드(약 98kg)의 파단 강도를 자랑합니다.

### 컬러 옵션

다양한 색상 팔레트를 확인하시려면

[WWW.OSSUR.COM/KO-KR](http://WWW.OSSUR.COM/KO-KR)를 방문해 주세요.



QR코드를 스캔하여  
영상을 확인하세요



## 색상, 질감 및 티타늄 옵션

PIP드라이버®, MCP드라이버®, Thumb드라이버®에 선택 가능

### 의수 색상



Raven  
(레이븐)



Slate  
(슬레이트)



Deep Sea  
(딥 시)



Merlot  
(멀로)



Forest  
(포레스트)



Dark Plum  
(다크 플럼)



Marina  
(마리나)



Glacier  
(글레이셔)



Shamrock  
(삼록)

### 티타늄 패스너 적용



Silver  
(실버)



Brass  
(브래스)



Sky  
(스카이)



Cobalt  
(코발트)



Jade  
(제이드)



Blush  
(블러쉬)

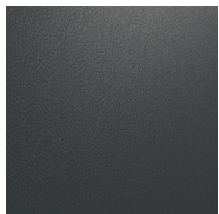


Indigo  
(인디고)

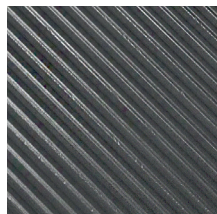


Emerald  
(에메랄드)

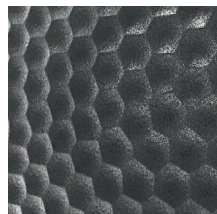
### 텍스처 / 질감



Natural  
(내추럴)



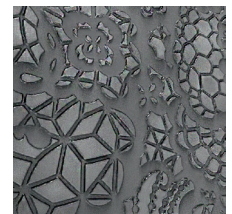
Corduroy  
(코듀로이)



Pebble  
(페블)



Dots  
(도트)



Bloom\*  
(블룸\*)

\*PIP드라이버®에는 적용되지 않습니다.

# 상지 솔루션

## 기능에 최적화된 솔루션

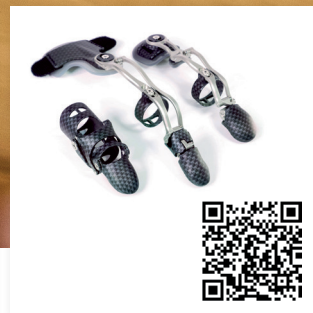
MCP드라이버®  
Naked Prosthetics



i-Limb®  
바이오닉 핸드



i-Digits®  
바이오닉 파셜 핸드



Naked Prosthetics  
메커니컬 파셜 핸드



Livingskin™  
미관형 솔루션



## NOTE

---

Naked Prosthetics의 사명은 손가락 및 손 일부 절단  
또는 결손을 가진 사용자에게 기능적이고 고품질의  
메커니컬 손가락 의수를 제공함으로써,  
다시 좋아하는 일상으로 돌아갈 수 있도록 돕고  
삶에 긍정적인 변화를 만들어가는 것입니다.



오서코리아(주)  
주소 : 서울시 금천구  
디지털로 130 남성프라자  
201-1호 오서코리아  
(08589)

전화 02-868-5482  
팩스 02-868-5483  
이메일 [ossurkorea@ossur.com](mailto:ossurkorea@ossur.com)

[WWW.OSSUR.COM/KO-KR](http://WWW.OSSUR.COM/KO-KR)

© 2024 Naked Prosthetics. All Rights Reserved. 04.2025 | CRE-21691 | Distributed by Össur

