

奥索中国 矫形器产品目录



欢迎您关注奥索-中国矫形器产品目录

奥索为您提供高品质、高性能的产品,让您的生活无局限

奥索旗下全方位的骨性关节炎和创伤解决方案产品为各种疾患提供一系列的专业性治疗。我们立志将经临床验证的高品质产品与高标准的客户服务相结合,倡导“生活无局限”。

您的支持对我们至关重要。我们致力于提供优良产品和服务,我们的产品均非常适用。我们衷心希望我们的骨性关节炎与创伤解决方案目录能够有助于您进一步了解这一系列的产品。

如需帮助,请立即联系奥索客户服务团队,或访问我们的网站ossurcn.com,以获取更多信息。

骨性关节炎与创伤解决方案

奥索骨性关节炎解决方案.....	1
骨性关节炎解决方案介绍.....	2
安陆德®免荷一号 X Unloader One® X	6
安陆德®免荷一号 Unloader One® with SmartDosing®	10
越伴达®软骨保护支具 Rebound® Cartilage.....	14
骨性关节炎支具轻便款 OA Ease.....	16
孚菲特®运动护膝OA Formfit® Pro Knee OA	17
奥索创伤解决方案.....	18
创伤解决方案介绍.....	19
脊柱支具.....	20
迈阿密 颈托 Miami J®.....	24
迈阿密 可调式颈托 Miami J® Select.....	26
迈阿密 Jr 儿童颈托 Miami Jr®.....	27
新生儿围领 Papoose®.....	28
迈阿密 JTO 胸椎延伸件 Miami JTO® Thoracic Extension	29
奥西枕骨垫 Occian® Back	30
费城喉开孔式围领 Philadelphia® Tracheotomy Collar.....	31
通用型泡沫型围领 Universal Cervical Collar	32
泡沫型围领 Foam Cervical Collar	32
迈阿密腰骶矫形器 Miami LSO™.....	33
迈阿密 PRO 腰围 OAM Rigid Lumbar	35
孚菲特®充气式腰围 Formfit® Back Support.....	36
孚菲特®腰围 Formfit® Back Support.....	37
孚菲特®运动护腰 Formfit® Pro Back	38
迈阿密胸腰骶矫形器464 Miami TLSO™ 464.....	39
迈阿密胸腰骶矫形器456 Miami TLSO™ 456	41
上肢支具.....	43
越伴达®术后肘关节支具 Rebound® Post-Op Elbow	45
孚菲特®肩关节支具 Formfit® Shoulder Brace.....	46
前系扣式锁骨护具 Front Closure Clavicle Support.....	47
通用型手臂吊带 Bergschultz Universal Arm Sling	47
孚菲特®运动护肘 Formfit® Pro Elbow	48
艾克孚®腕关节支具 Exoform® Wrist	49
孚菲特®腕关节支具/孚菲特®腕关节&前臂支具 Formfit® Wrist / Formfit® Wrist & Forearm	50
孚菲特®腕关节支具/拇指护托,通用型 Formfit® Wrist & Thumb, Universal	51
孚菲特®拇指护托 Formfit® Thumb Spica	52
15cm 腕关节和拇指护托 6" (15cm) Thumb and wrist	53
通用型拇指护托 Universal Thumb Splint	53
孚菲特®运动护腕 Formfit® Pro Wrist	54
髌关节支具.....	55
越伴达®髌关节支具 Rebound® hip.....	57

骨性关节炎与创伤解决方案

膝关节支具	58
CTi ³ 膝关节支具 CTi ³	63
CTi ³ 定制版 CTi ³ Custom.....	65
越伴达 [®] 术后膝关节支具 Rebound [®] Post-Op Knee.....	67
孚菲特 [®] 术后膝关节支具 Formfit [®] Post-Op Knee.....	68
越伴达 [®] 膝韧带保护支具 Rebound [®] Dual (即将上市).....	69
越伴达 [®] PCL Rebound [®] PCL.....	71
越伴达 [®] ACL Rebound [®] ACL.....	74
儿童膝韧带保护支具 C180™ Rocket	76
艾克孚 [®] 膝关节固定支具 Exoform [®] Knee Immobilizer	77
孚菲特 [®] 髌骨护膝 Formfit [®] Tracker.....	78
越伴达 [®] 膝关节支具 Rebound [®] Knee Brace.....	79
孚菲特 [®] 膝关节支具 Formfit [®] Knee Brace	80
铰链式弹性护膝 Neoprene Hinged Knee Support.....	82
氯丁橡胶护膝 Neoprene Knee Sleeve.....	82
髌骨固定式弹性护膝 Neoprene Knee Support with Stabilized Patella	83
孚菲特 [®] 铰链式 J型护膝 Formfit [®] Knee Hinged Lateral J (即将上市)	84
孚菲特 [®] 运动护膝 Formfit [®] Pro Knee	85
步行器	86
越伴达 [®] 充气式步行器 Rebound [®] Air Walker	89
孚菲特 [®] 充气步行器 Formfit [®] walker Air.....	91
孚菲特 [®] 步行器 Formfit [®] Walker.....	92
儿童步行器 Pediatric Walker (即将上市)	93
越伴达 [®] 糖尿病足步行器 Rebound [®] Diabetic Walker	94
糖尿病足免荷矫形器 Dh Offloading Walker [®]	96
ROM步行器 ROM Walker (即将上市).....	97
足踝-护踝	98
越伴达 [®] 护踝 Rebound [®] Ankle Brace.....	101
孚菲特 [®] 护踝 Formfit [®] Ankle Brace	102
孚菲特 [®] 竞技运动型轻巧护踝 Formfit [®] Ankle with Speedlace.....	103
孚菲特 [®] 马镫型护踝 Formfit [®] Ankle Stirrups.....	104
越伴达 [®] 足下垂支具 Rebound Foot-Up [®]	105
孚菲特 [®] 夜用夹板 Formfit [®] Night Splint.....	106
碳纤维足下垂支具 AFO Dynamic (即将上市).....	107
艾尔孚 [®] 夜用夹板 Airform [®] Night Splint	108
孚菲特 [®] 运动护踝 Formfit [®] Pro Ankle	109



奥索骨性关节炎解决方案

提高骨性关节炎患者的生活质量和活动能力

我们的产品解决方案已有几十年的应用经验，旨在通过减轻疼痛和改善活动能力来提升骨性关节炎患者的生活品质。通过创新领导和骨性关节炎领域的专业医疗人员的合作，我们可提供全面、已经验证和有效的治疗方案。

UNLOADER[®]

安陆德[®]已成为骨关节炎支具的代名词，其代表骨关节炎解决方案的行业技术标准，且现已超过15个临床研究证明其所具有的功效。

奥索致力于通过不断开发简单有效的、经过临床验证治疗方案来提升人们的生活品质，从而保持奥索在骨关节炎解决方案领域的创新领导者地位。

膝关节骨性关节炎管理



奥索的膝关节骨性关节炎支具旨在缓解疼痛、减少关节僵硬和对止痛药的依赖,同时帮助改善身体活动能力、膝关节功能以及整体生活质量。

安陆德®支具 创新驱动

最近的研究表明,佩戴奥索安陆德支具患者可能会体验到:

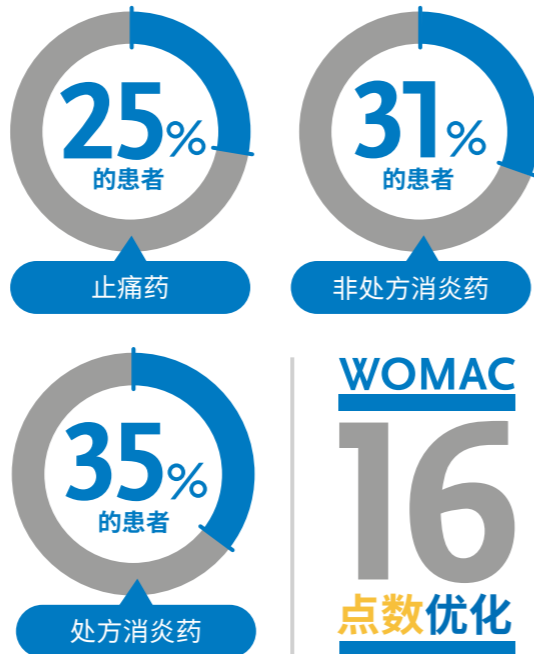
- 显著改善膝关节功能,减轻疼痛
- 生活质量的显著提高

骨性关节炎管理包括:

- 核心治疗:**
 - 自我管理和教育
 - 适当训练
 - 体重管理
 - 力量训练
- 适当的其他治疗:**
 - 生物力学的干预措施**
 - 鞋垫
 - 免荷支具
 - 药物**
 - 镇痛药,口服和/或外用非甾体抗炎药
 - 皮质类固醇注射
 - 其他**

STEDMAN PHILIPPON的研究成果

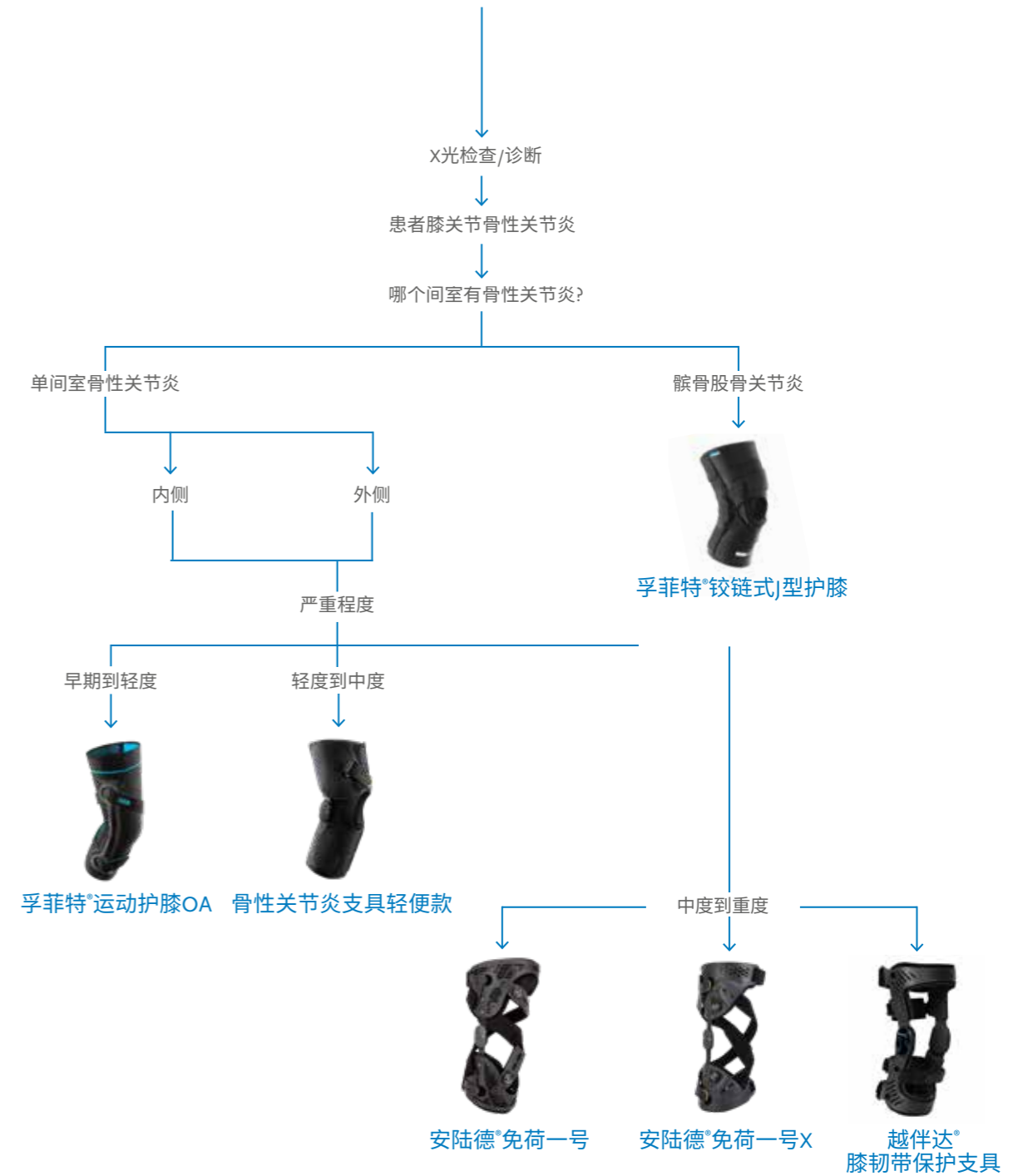
在6个月时,以下百分比的患者报告在使用安陆德免荷一号时药物使用量减少:



参考文献

1. Briggs, K.K., Matheny, L.M., Steadman, J.R., 2012. Improvement in quality of life with use of an unloader knee brace in active patients with OA: A prospective cohort study. J Knee Surg 25, 417-422.
2. Eikelboom T, Schwager R, Lutsch R, Ruthning H, Elbracht M, Kohns M. "Unloader-Orthesen und Patientencompliance – worauf legen Gonarthrosepatienten Wert?" OT World 2014. Leipzig; 2014.

如果你的病人膝盖疼痛怎么办



适应症图表



安陆德®免荷一号 X
Unloader One® X
第6页



安陆德®免荷一号
Unloader One® with SmartDosing®
第10页



越伴达®软骨保护支具
Rebound® Cartilage
第14页



骨性关节炎支具轻便款
OA Ease
第16页



孚菲特®运动护膝OA
Formfit® Pro Knee OA
第17页

安陆德®免荷一号 X Unloader One® X

安陆德®免荷一号 X通过缓解膝关节骨性关节炎及退行性半月板撕裂的疼痛来改善患者的活动能力。它采用奥索专有并经临床验证的三点杠杆系统,实现膝关节单间室减压。

适应症

- 中至重度单间室膝关节骨性关节炎
- 退行性半月板撕裂
- 其它可能受益于单间室免荷的膝关节疾病



扫描二维码
查看佩戴视频



特征受益

- 三点杠杆系统由双动力束带 (DFS)、坚固的外壳和单侧铰链组成,可实现膝关节单间室免荷
- 减压仅在需要时发挥作用,坐姿或步行摆动期不会对髌突造成压力
- 轻薄多孔框架,柔软边缘,贴合不同解剖结构,衣内衣外均适合佩戴
- 亲肤内衬与衬垫、光滑内表面,减少压力点产生
- 小腿下侧绑带位于小腿最粗的部位,有助于防止其移动
- SmartDosing® 刻度盘可微调束带张力,帮助缓解疼痛
- Quick-Fit 颜色编码卡扣,佩戴更直观性
- 铰链上的Logo徽标作为对齐指示标志有助于支具在腿上的正确定位
- 支具可机洗,随附清洗袋
- 贴合人体骨骼形态
- 可现场佩戴调整

产品特点



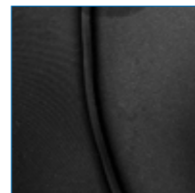
腓窝垫



六角扳手(便于握SmartDosing®刻度盘)



手指环(更容易打开扣)



大腿上的Jersey Knit内衬垫提高了舒适度



小腿上的Sensil®硅胶内衬紧贴皮肤,防止位移

安陆德®免荷一号 X Unloader One® X

测量要求



髌骨中心下15 cm处小腿围长

订购信息

短款

尺寸	髌骨中心下15cm处小腿围长	右内	左内	右外	左外
特小-中号	25-43cm	UOX1518713	UOX1618713	UOX1528713	UOX1628713
大号-特大	43-62cm	UOX1518715	UOX1618715	UOX1528715	UOX1628715

配件

易用套件

描述	货号
套件(六角扳手)	UOX800001

仿鹿皮大腿内衬延伸件(黑色)

右内, 左外	右外, 左内
UOX546901	UOX545901

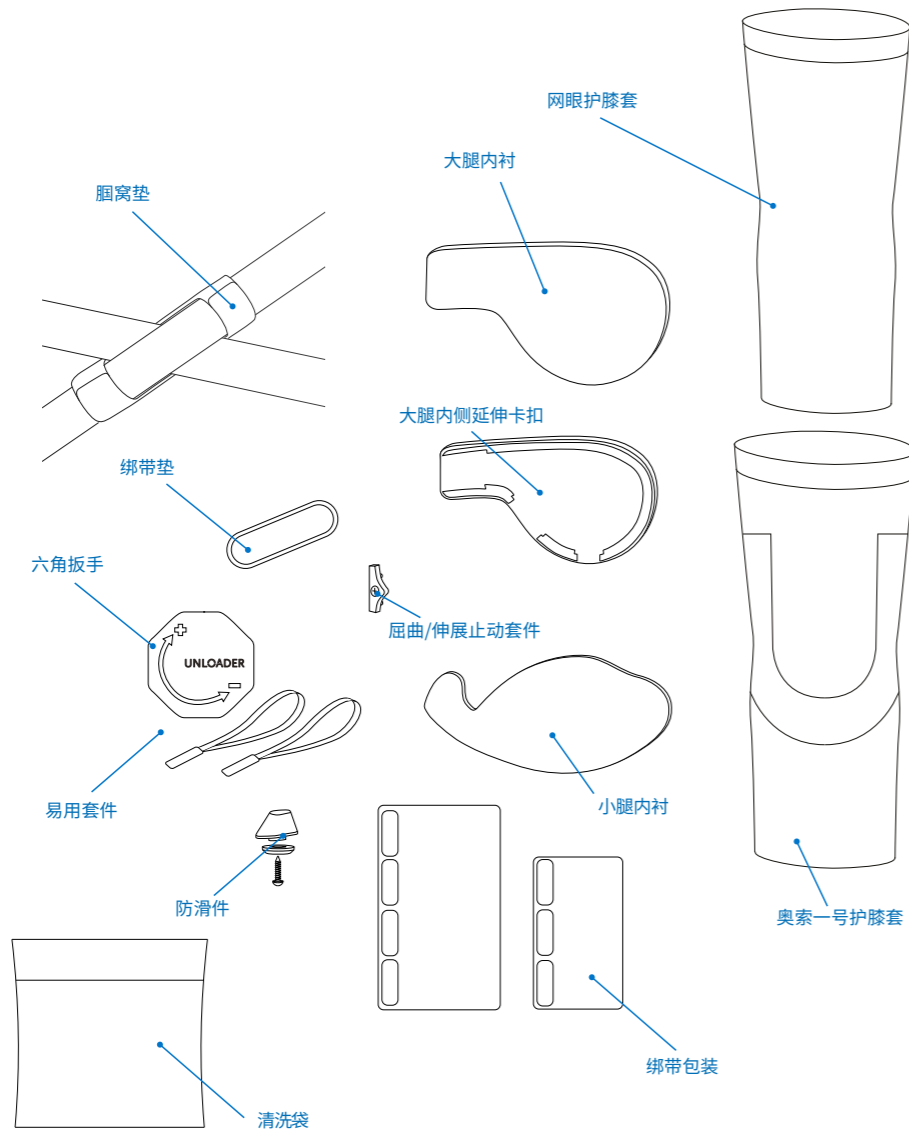
仿鹿皮小腿内衬(黑色)

尺寸	右内, 左外	右外, 左内
特小-中号	UOX516951	UOX515951
大号-特大	UOX516961	UOX515961

安陆德®免荷一号 X Unloader One® X

描述	货号
铰链垫, 黑色	UOX700091
硅胶绑带垫, 黑色 (10个)	UOX700113
六角扳手	UOX1200001
屈曲止动套件	OAH40029
伸展止动套件	OAH40039

配件示意图



安陆德®免荷一号 X Unloader One® X

可替换部件

描述	货号
腓窝垫, 黑色	UOX700012
DFS鳄鱼夹, 黑色	UOX900001
SmartDosing刻度盘, 黑色 (1个)	UOX1000001

带卡扣的上侧动力束带和小腿绑带 (黑色)

右内, 左外	右外, 左内
UOX406901	UOX405901

带卡扣的动力束带和小腿绑带

带卡扣的下侧动力束带和大腿绑带 (黑色)

右内, 左外	右外, 左内
UOX406902	UOX405902

带卡扣的动力束带和大腿绑带

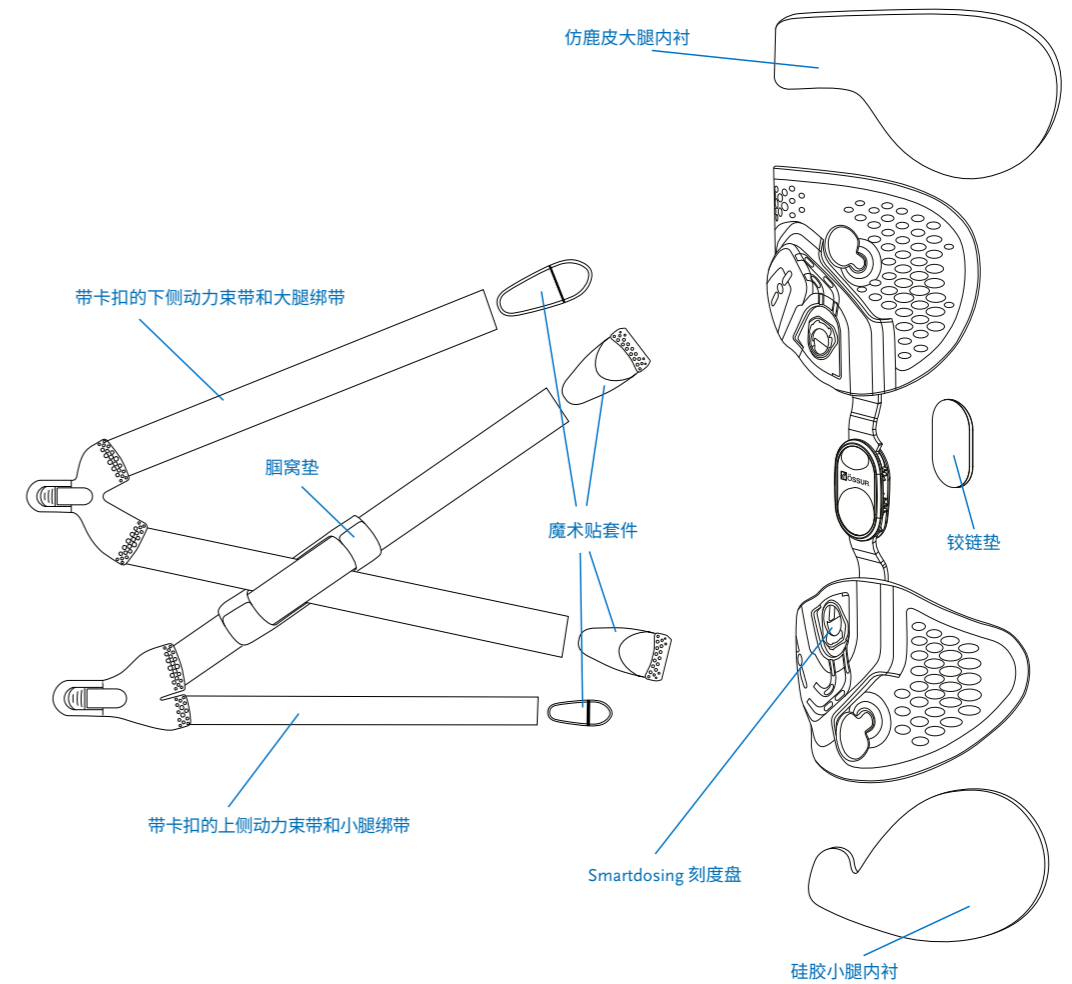
硅胶小腿内衬 (黑色)

尺寸	右内, 左外	右外, 左内
特小-中号	UOX516952	UOX515952
大号-特大	UOX516962	UOX515962

仿鹿皮大腿内衬 (黑色)

右内, 左外	右外, 左内
UOX526901	UOX525901

替换件示意图



膝关节 解决方案

膝关节 解决方案

安陆德®免荷一号 Unloader One® with SmartDosing®

免荷一号是一款舒适、轻巧且便捷的支具，具备卓越的悬吊技术，能够有效缓解骨关节炎疼痛。其设计结合双动力束带，实现经临床验证的三点杠杆减压效果，并配备 SmartDosing® 刻度盘，方便患者进行更精细的调节。Quick Fit 搭扣采用颜色编码，简化了佩戴与拆卸过程；灵活的结构与透气衬垫（配有专利 Sensil® 硅胶涂层）提升了舒适度，减少支具与身体之间的滑动，确保患者的依从性。近期临床研究已证实，免荷一号能够缓解疼痛，改善关节功能，提高生活质量，并减少止痛药的使用。



扫描二维码
查看佩戴视频



适应症

- 中至重度单间室膝关节骨性关节炎
- 退行性半月板撕裂
- 其它可能受益于单间室免荷的膝关节疾病

特征受益

- 双动力束带降低膝关节面上的压力，从而减少疼痛
- SmartDosing® 刻度盘方便微调，可在衣内直接调节，无需工具
- Quick Fit颜色编码搭扣，佩戴简便
- Sensil® 硅胶内衬减少滑动，提升舒适度
- 轻巧透气的框架，符合人体解剖结构，可以穿戴在衣服内，可选择定制外壳涂层
- 快速调节束带，拆卸更换无需工具

测量要求

- 髌骨中心向下15cm处的小腿周径

产品特点



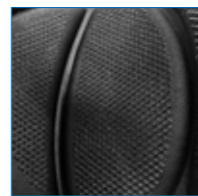
双动力束带



SmartDosing® 刻度盘



颜色编码快速搭扣，便于使用



小腿上的Sensil®硅胶衬垫增强了悬吊效果



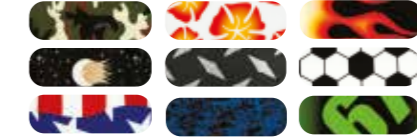
Jersey Knit大腿织绵内衬垫，更加舒适

安陆德®免荷一号 Unloader One® with SmartDosing®

定制标准颜色



定制喷绘



订购信息

免荷一号 - 短款 (SmartDosing®版)

尺寸	小腿周径	左腿内侧	右腿内侧	左腿外侧	右腿外侧
特小	25-31cm	B-241618711	B-241518711	B-241628711	B-241528711
小	31-36cm	B-241618712	B-241518712	B-241628712	B-241528712
中	36-43cm	B-241618713	B-241518713	B-241628713	B-241528713
大	43-51cm	B-241618714	B-241518714	B-241628714	B-241528714
特大	51-61cm	B-241618715	B-241518715	B-241628715	B-241528715

标准款适用于腿长超过85cm的患者
短款适用于少于85cm的患者
铰链位于患侧

配件

配件套件

描述	SmartDosing®版 (短款)	
	右内/左外	左内/右外
绑带、绑带衬垫和快速搭扣套件	UNL075107	UNL076107
绑带套件	B-701240011	

临床提示

对于不对称的膝盖，建议定制护膝。
如果在最初的适应过程中出现皮肤刺激，可以通过逐渐增加佩戴时间来最小化，从第一周每天2-3小时开始，每周增加2小时。同时建议每天在腿部涂抹中性润肤霜，并且用湿布清洁硅胶内衬垫。
病人腿部形状、轮廓不同也有可能致支具无法稳固固定在腿上。此时，建议在小腿上额外穿戴AMS小腿防滑套，辅助支具稳定。

安陆德®免荷一号 Unloader One® with SmartDosing®

配件

套件

描述	右内/左外	左内/右外
快速搭扣套件	B-708217001	B-708218001
鳄鱼嘴贴套件	B-704210001	
屈曲止动套件	OAH40029	
伸展止动套件	OAH40039	
维克牢旋钮配件	B-721240001	

悬吊绑带套件

描述	货号
悬吊绑带套件	UNL00211

织绵内衬垫(黑色)

尺寸	小腿		大腿	
	右内/左外	左内/右外	右内/左外	左内/右外
特小	UNL015111	UNL016111	UNL015121	UNL016121
小	UNL015112	UNL016112	UNL015122	UNL016122
中	UNL015113	UNL016113	UNL015123	UNL016123
大	UNL015114	UNL016114	UNL015124	UNL016124
特大	UNL015115	UNL016115	UNL015125	UNL016125

硅胶内衬垫(黑色)

尺寸	小腿		大腿	
	右内/左外	左内/右外	右内/左外	左内/右外
特小	UNL025111	UNL026111	UNL025121	UNL026121
小	UNL025112	UNL026112	UNL025122	UNL026122
中	UNL025113	UNL026113	UNL025123	UNL026123
大	UNL025114	UNL026114	UNL025124	UNL026124
特大	UNL025115	UNL026115	UNL025125	UNL026125

佩戴支具使用奥索膝关节内衬套，建议同时使用悬吊绑带减少滑动。

小腿硅胶防滑内衬垫(黑色)

尺寸	右内/左外	左内/右外
特小	UNL035111	UNL036111
小	UNL035112	UNL036112
中	UNL035113	UNL036113
大	UNL035114	UNL036114
特大	UNL035114	UNL036115

安陆德®免荷一号 Unloader One® with SmartDosing®

配件

配件

描述	货号
免荷一号铰链垫	UNL040100
免荷一号铰链螺丝和贴纸	UNL060100
免荷一号腓窝垫-短	B-304010105
免荷一号腓窝垫-标准	B-304010106

越伴达® 软骨保护支具 Rebound® Cartilage

关节软骨修复的成功与否,取决于患者在康复过程中的依从性,而康复方案的制定则基于软骨负荷量和患者的运动量。许多康复方案认为“部分负重”是成功康复的关键。然而,患者在使用拐杖进行部分负重时,依从性往往存在差异。

越伴达®软骨保护支具作为一种保护性解决方案,专为膝关节软骨修复术后设计,帮助软骨组织在愈合过程中获得支持。适用于微骨折术、骨软骨自体移植系统术(OATS)、基质诱导的自体软骨细胞移植术((M)ACI)等术后康复阶段。

我们通过开发适应症相关的产品,以优化愈合过程并保持机能和活动量,在创伤解决方案方面的专业技术推动着我们迈向更远的目标。



适应症

- 膝关节软骨缺损修复术后(如微骨折术、OATS、(M)ACI)
- 膝关节软骨损伤后需要免荷、限位及缓解疼痛
- 其他单间室需减压或限位的情况,如半月板修复、缺血性坏死导致的骨髓损伤

特征受益

- 专利软骨保护带 Cartilage Protection Straps™:在膝关节屈曲时有效减轻负荷,保护软骨愈合
- 透气弧形衬套结合 Sensil® 硅胶小腿内衬与仿鹿皮织棉大腿内衬,既舒适又防止滑动
- 弧形衬套和Quick Fit™搭扣均采用颜色编码,佩戴直观、清洗方便
- 对于需要遵循一定活动范围限制的康复方案,我们提供含有铰链和束带的伸展/屈曲止动控件供使用者选用

产品特点



双软骨保护带™在屈曲过程中维持关节免荷,促进软骨愈合。



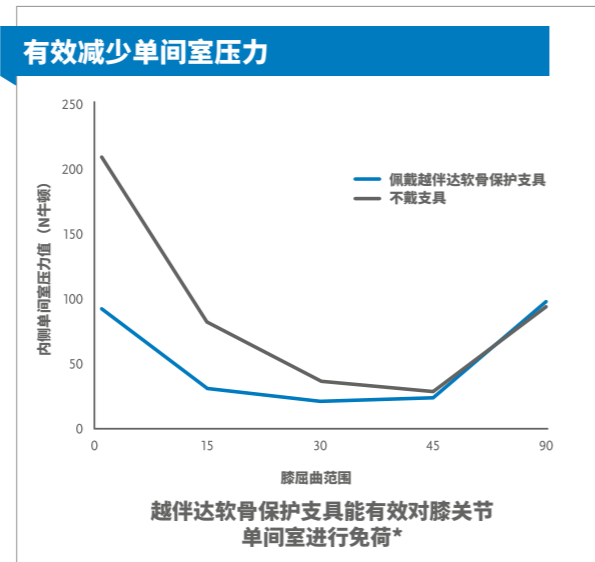
可选的屈曲限制套件,帮助控制活动范围。



透气环绕衬垫结合硅胶与仿鹿皮材质,提升舒适度并确保悬吊效果。



颜色编码的快速搭扣使产品易于佩戴和拆卸。

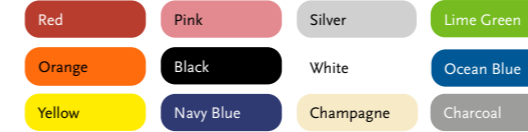


越伴达® 软骨保护支具 Rebound® Cartilage

测量要求

- 周长测量:在髌骨中心下方15cm处测量周径

定制标准颜色



定制喷绘



订购信息

越伴达软骨保护支具

尺码	左(内侧)	右(内侧)	左(外侧)	右(外侧)
通用	B-254610006	B-254510006	B-254620006	B-254520006

描述	右腿内侧/左腿外侧	右腿外侧/左腿内侧
服务套件	CRT416901	CRT415901
越伴达软骨保护支具损伤支具大腿织绵内衬垫	CRT526901	CRT526901
越伴达软骨保护支具小腿硅胶内衬垫	CRT516952	CRT515952
越伴达软骨保护支具小腿织绵内衬垫	CRT516951	CRT515951

配件

其他配件

描述	货号
绑带套件	B-701290005
软骨保护带套件	B-700290005
维可牢 Twist-Fit 粘扣配件	B-705290000
屈曲止动套件	OAH40029
伸展止动套件	OAH40039
腘窝垫-短	B-304010105
腘窝垫-标准	B-304010106

骨性关节炎支具轻便款 OA Ease

骨性关节炎支具轻便款是一款轻便的单支柱动态支具，配备 Force System™ 束带，可帮助缓解轻度至中度单间室膝骨关节炎 (OA) 疼痛。其环绕式设计便于穿戴与取下，搭配橡胶拉环、颜色编码的定位点以及张力指示线，使用更直观。低轮廓的护膝结构舒适贴合，适应不同腿部解剖形态，且可机洗，护理简便。

适应症

- 控制轻度至中度骨性关节炎疼痛

特征受益

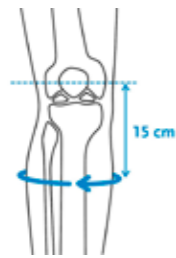
- 简便设计：环绕式结构搭配橡胶拉环、颜色编码定位点和铰链对齐指南，使佩戴与拆卸更加直观、快捷
- 三点杠杆系统：结合动态力学系统™束带，有效减轻受影响膝关节间室的负荷
- 舒适体验：轻巧透气的面料亲肤贴合，佩戴舒适，可机洗，护理轻松
- 低调外观：纤薄支架与精巧铰链设计，可轻松穿戴在衣物内
- 精准控制：张力可微调，配合剂量指示线，实现个性化的疼痛缓解
- 扩展选择：可搭配扩展套件与衬垫，进一步提升贴合度与舒适性



订购信息

尺码	髌骨中部以下15cm的小腿围	髌骨中部以上15cm的大腿围	右内	左内	右外	左外
特小	28-32cm	36-41cm	FOA0518711	FOA0618711	FOA0528711	FOA0628711
小	32-36cm	41-46cm	FOA0518712	FOA0618712	FOA0528712	FOA0628712
中	36-41cm	46-53cm	FOA0518713	FOA0618713	FOA0528713	FOA0628713
大	41-46cm	53-60cm	FOA0518714	FOA0618714	FOA0528714	FOA0628714
特大	46-51cm	60-67cm	FOA0518715	FOA0618715	FOA0528715	FOA0628715
特特大	51-56cm	67-75cm	FOA0518716	FOA0618716	FOA0528716	FOA0628716
特特特大	56-61cm	75-81cm	FOA0518717	FOA0618717	FOA0528717	FOA0628717

测量要求



测量髌骨中心以下15cm的小腿围。



测量髌骨中心以上15cm的大腿围。

孚菲特®运动护膝OA Formfit® Pro Knee OA

奥索孚菲特®运动护膝OA是一款动态、轻便、可压缩的膝关节护具，适用于早期膝关节骨性关节炎(OA)患者。其独特设计为膝关节提供减压与疼痛缓解。

适应症

对于骨关节炎和其他可能受益于免荷和/或压缩的膝关节疾病，例如：

- 膝关节内侧或外侧疼痛
- 早期或轻度单室膝骨关节炎
- 有症状的单间室半月板退变

特征受益

- 专利动态压力绑带系统
- 医疗级压缩 (20-30 mmHg)，经认证更安全可靠
- CoolVent™轻质针织材料，腘窝区域透气舒适
- 专利FoldLock™系统，佩戴更轻松、更安全
- StayBilizer™运动兼容铰链，采用轻质灵活的 EVA 材料，贴合度佳
- 髌骨定位图形，帮助直观确认佩戴位置



订购信息

标准款

尺码	小腿围长*	大腿围长**	右内,左外	右外,左内
特小	26-31cm	36-41cm	FP110401	FP110301
小	31-36cm	41-46cm	FP110402	FP110302
中	36-41cm	46-51cm	FP110403	FP110303
大	41-46cm	51-56cm	FP110404	FP110304
特大	46-50cm	56-60cm	FP110405	FP110305

*测量髌骨中下方 15cm处的小腿周长。
**测量髌骨中线以上15cm处的大腿周长。



奥索创伤解决方案

用于骨折、韧带损伤
或术后进行康复治疗

奥索创伤解决方案已积累几十年经验，产品设计旨在促进骨骼和软组织损伤愈合。正是凭借行业的领导地位、临床验证有效的生物力学方法、以及同专业的医疗人士合作，奥索致力提供全面有效的治疗方案。

奥索创伤解决方案是全球认可的专业品牌，主要品牌包括CTi®，越伴达®和迈阿密，开发这些产品旨在促进损伤愈合，提高人们的生活质量。

奥索在创伤解决方案领域拥有领先的专业技术，正是这一领导地位的确证促进我们去进一步研发针对不同适应症的产品，用于促进愈合的同时促进功能和机能的恢复。功能性支具融合奥索先进的技术用于增强临床疗效。

脊柱



Miami TLSO™
迈阿密胸腰骶矫形器



Miami LSO™
迈阿密腰骶矫形器



Miami J®
迈阿密颈托

功能性支具



Rebound® Cartilage
越伴达®软骨保护支具

膝关节



CTi®3
膝关节韧带保护支具



Rebound® Post-Op Knee
越伴达®术后膝关节支具

足踝



Rebound® Air Walker
越伴达®充气式步行器



迈阿密J 颈托
Miami J®
第24页



迈阿密J 可调式颈托
Miami J® Select
第26页



迈阿密Jr 儿童颈托
Miami Jr®
第27页



新生儿围领
Papoose®
第28页



迈阿密JTO胸椎延伸件
Miami JTO® Thoracic Extension
第29页



奥西枕骨垫
Occian® Back
第30页



费城喉开孔式围领
Philadelphia® Tracheotomy Collar
第31页



通用型泡沫型围领
Universal Cervical Collar
第32页



泡沫型围领
Foam Cervical Collar
第32页



迈阿密腰骶矫形器
Miami LSO™
第33页



迈阿密PRO腰围
OAM Rigid Lumbar
第35页



孚菲特®充气式腰围
Formfit® Back Support, Air
第36页



孚菲特®腰围
Formfit® Back Support
第37页



孚菲特®运动护腰
Formfit® Pro Back
第38页



迈阿密胸腰骶矫形器464
Miami TLSO™ 464
第39页



迈阿密胸腰骶矫形器456
Miami TLSO™ 456
第41页

脊柱解决方案

脊柱解决方案

适应症图表

高支撑强度
 中等支撑强度
 低支撑强度
 配合迈阿密JTO胸椎延伸件使用的支撑强度

新生儿围领 Papoose®



迈阿密JTO 胸椎延伸件
Miami JTO® Thoracic Extension



迈阿密 可调式颈托
Miami J® Select



迈阿密 颈托
Miami J®



迈阿密 Jr 儿童颈托
Miami Jr®



奥西枕骨垫
Occian® Back



费城喉开孔式围领
Philadelphia® Tracheotomy Collar



迈阿密胸腰骶矫形器464
Miami TLSO® 464



迈阿密胸腰骶矫形器456
Miami TLSO® 456



迈阿密腰骶矫形器
Miami LSO®



迈阿密PRO 腰围
OAM Rigid Lumbar



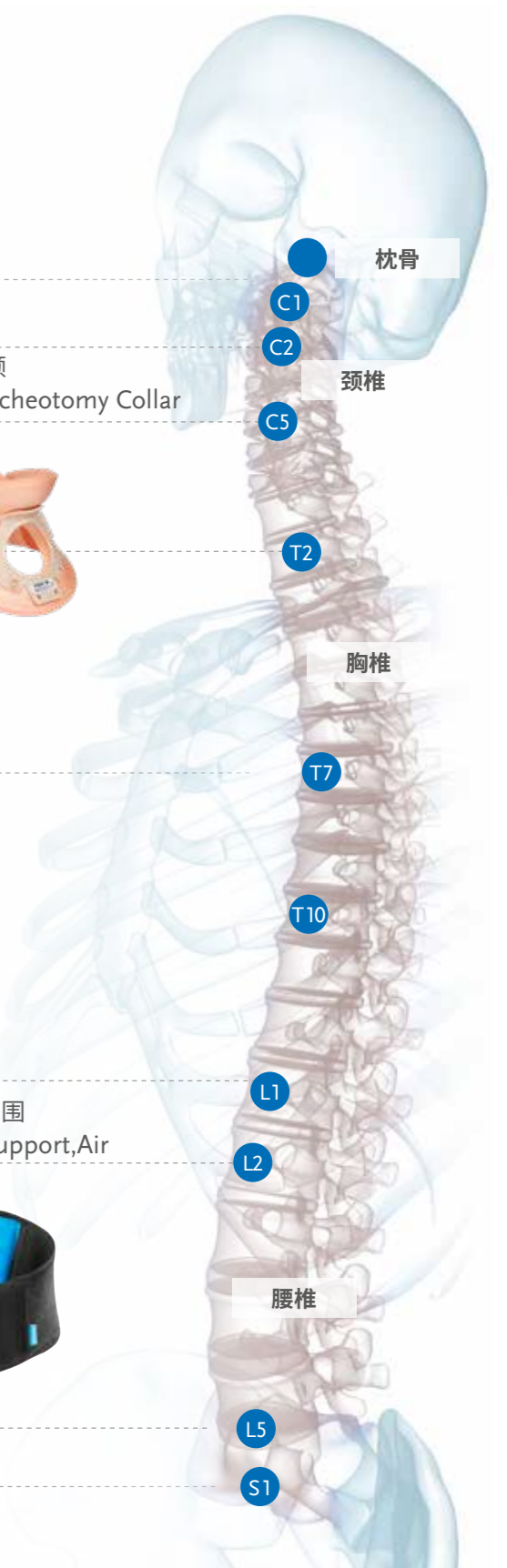
孚菲特®运动护腰
Formfit® Pro Back



孚菲特®腰围
Formfit® Back Support



孚菲特®充气式腰围
Formfit® Back Support, Air



脊柱解决方案

脊柱解决方案

迈阿密颈托 Miami J®

颈椎损伤是一类严重且复杂的创伤,即使对经验丰富的临床医生而言也充满挑战。在康复过程中,高效固定、患者舒适性以及依从性是关键要素。迈阿密®颈托作为国际公认的颈椎矫形器,能够为颈椎损伤提供卓越的固定支持,促进康复。其内衬垫采用高科技材料 Sorbatex™,有效减少皮肤不适,在提升佩戴舒适度的同时,进一步改善临床治疗效果。



扫描二维码
查看佩戴视频



适应症

- 颈椎创伤后
- 稳定型颈椎骨折
- 颈椎病
- 颈椎退行性病变
- RA和OA颈椎
- 颈椎间盘突出
- 颈椎术后固定
- 运动神经元病

特征受益

- Sorbatex™衬垫:具备抗菌作用,临床验证可有效抑制微生物生长,提升佩戴舒适性并增强患者依从性
- 生物工程设计:减轻下颌、枕骨、斜方肌及锁骨等关键部位的压力,提升整体支撑效果
- 舒适调节:枕骨部位配有调节按钮,患者在仰卧、躺下或吞咽时可卸下胸骨衬垫,进一步提升舒适度
- 可透MRI、CT和X光

测量要求

- 尺码基于6种不同的颈围,以确保准确的适配和稳定的固定

奥索颈托选择表简化了尺码选择,减少了患者佩戴时的误差范围。每个颈托均配有符合生物工程设计的专用前、后片,与固定装置配合使用,提供卓越的稳定性。如需了解儿童尺码,请参阅本产品目录中的迈阿密J®儿童颈托

特殊尺码 (40% 的人)

200S 超短型 10%	250 特小号 5%	200L 200B 矮胖型 15%	500 大号 10%	400 中号 30%	300 小号 30%
<ul style="list-style-type: none"> • 驼背 • 老年人 • 骨质疏松和/或强直性脊柱炎 	<ul style="list-style-type: none"> • 细短的颈部 • 大部分女性 • 亚洲人 	<ul style="list-style-type: none"> • 颈围很大 • 肥胖 • “无脖子” • 肩膀宽厚 	<ul style="list-style-type: none"> • 长、细的颈部 • “天鹅颈” • 年轻女性 • 青少年 	<ul style="list-style-type: none"> • 女性 • 成年女性的标准尺码 • 瘦小的年轻男性 	<ul style="list-style-type: none"> • 成年男性的标准尺码 • 短颈的女性

迈阿密颈托 Miami J®

订购信息

迈阿密颈托

尺码	颈托连额外护垫	颈托	后片	前片
特短	MJR-200S	MJ-200S	MJ-200SBK	MJ-200SFRT
短粗	MJR-200L	MJ-200L	MJ-200LBK	MJ-200LFRT
特小	MJR-250	MJ-250	MJ-250BK	MJ-250FRT
小	MJR-300	MJ-300	MJ-300BK	MJ-300FRT
中	MJR-400	MJ-400	MJ-400BK	MJ-400FRT
大	MJR-500	MJ-500	MJ-500BK	MJ-500FRT

配件

颈托替换护垫

尺码	货号
特短	MJP-100
短粗	MJP-200L
特小	MJP-250
小、中、大	MJP-100

脊柱解决方案

脊柱解决方案

迈阿密 可调式颈托 Miami J® Select

奥索迈阿密J可调式颈托延续了迈阿密颈托的舒适性、固定效果与高品质，以单一颈托适配不同人群的设计，成为市面上应用最广泛的可调高度颈托之一。其创新的锁定机制提升了患者的依从性；配备抑菌 Sorbatex™ 衬垫，有助于减少皮肤不适，改善佩戴体验并提升治疗效果。

适应症

需要整体固定颈椎的状况，可能包括：

- 颈椎手术前后固定
- 外伤患者的颈椎预防使用



扫描二维码
查看佩戴视频



特征受益

- 轻松调节高度，带有止动装置 -“向左锁定”
- Sorbatex™ 衬垫：具备抑菌和生物相容性，临床验证可有效防止细菌堆积，提升舒适度并增强患者依从性
- 通用型设计，不影响固定效果和舒适度
- 保留Miami J®的下颌托盘设计，确保稳定性
- 一体式颈托后片采用Flex Edge®设计，减轻枕部压力
- 专有可重复使用的贴合组件，穿戴更轻松
- 蓝色触点标识 (Blue is You™)，帮助患者在家中也能安全、有效地佩戴
- 专有的一体式Sternal-Relief Dial设计，简化了舒适度调节
- 加大气管开口，满足 ICU 患者的特殊需求
- 易于清洁和替换多色衬垫
- 可透X射线和CT
- 兼容奥西枕骨垫和迈阿密胸椎延伸件

测量要求

- 通用型，一种尺码

订购信息

颈托组套

描述	货号
颈托组套	MJSR-101

迈阿密J可调式颈托

描述	货号
迈阿密J可调式颈托	MJS-101

其他配件

描述	货号
迈阿密J可调式颈托替换垫	MJSP-101
迈阿密J可调式颈托可重复使用的贴合衬扣 - 10个装	MJST-101

迈阿密Jr 儿童颈托 Miami Jr®

迈阿密Jr®颈托是一款专为 12 岁及以下儿童设计的创新型颈托。该系列产品覆盖儿童整个生长发育阶段，并根据年龄提供不同尺码选择。奥索基于成人与儿童骨骼结构的差异，研发了专门的儿科颈托产品，确保在不同发育阶段都能提供符合解剖特点的支撑与保护。



扫描二维码
查看佩戴视频



适应症

- 颈椎创伤后
- 稳定型颈椎骨折
- 颈椎间盘突出
- 颈椎病
- RA和OA颈椎
- 运动神经元病
- 颈椎退行性病变
- 颈椎手术后

特征受益

- 专为12岁及以下儿童设计
- Sorbatex™ 衬垫具有“亲肤性”，适合长期佩戴
- 可透X射线、CT和MR，方便临床检查

测量要求

- 年龄

订购信息

迈阿密Jr颈托

尺寸	货号(颈托连额外护垫)	货号(颈托)
0 - 6 个月	MJR-P0	MJ-P0
6 - 24 个月	MJR-P1	MJ-P1
2 - 6 岁	MJR-P2	MJ-P2
6 - 12 岁	MJR-P3	MJ-P3

配件

颈托替换护垫

尺寸	货号
0 - 6 个月	MJP-P0
6 - 24 个月	MJP-P1
2 - 6 岁	MJP-P2
6 - 12 岁	MJP-P3

新生儿围领 Papoose®

新生儿围领 (Papoose®) 采用创新设计, 专为新生儿和婴儿期宝宝量身定制。它能够在轻柔固定的同时稳定婴儿的头部与脊椎, 确保气道畅通并维持脊椎对位, 从而帮助实现更佳的治疗效果。



适应症

- 0-3个月婴幼儿头部和脊椎的固定
- 脊柱骨折后使用

特征受益

- 稳妥而轻柔地固定头部和脊椎, 确保气道的通畅和脊柱直立位
- 保持枕骨形状能够预防扁头综合征
- 适用于三个月内的婴幼儿颈椎固定装置
- 保证护理人员和婴幼儿之间有持续的亲密互动
- 可透MRI、CT和X光

测量要求

- 通用型, 一种尺码

订购信息

新生儿围领

描述	货号
围领 (不含前带)	PO-100
围领 (带替换衬垫不含前带)	POR-100
围领 (含前带)	PA-100
围领 (带替换衬垫含前带)	PAR-100

配件

可替换衬垫

描述	货号
可替换衬垫 (含前带)	PAP-100
可替换衬垫 (不含前带)	POP-100

迈阿密JTO胸椎延伸件 Miami JTO® Thoracic Extension

迈阿密JTO®颈椎矫正护具由奥索联合脊柱外科专家、矫形器械技术人员及临床护理团队共同研发而成。该护具可与所有型号的迈阿密®颈托配套使用, 确保实现临床所需的稳定固定效果, 为颈椎损伤患者提供更全面的支持。



扫描二维码
查看佩戴视频



适应症

- 下颈椎损伤
- 一级不稳定
- 单独的骨筋膜室骨折
- 椎弓根块骨折
- 棘突骨折
- 上颈椎损伤
- 配合颈托一起使用, 以提高稳定性
- 对于寰椎破裂性骨折或枢椎创伤性滑脱, 可以起到稳定的作用
- I型齿状突骨折

特征受益

- 比单纯使用颈托具有更好的固定作用
- 用于治疗颈部和上胸部的损伤的新型支具
- “浮动背托” 专有的设计可以实现稳固的固定
- 卡扣式安装, 无需工具就能装拆
- Sorbatex衬垫具有抗菌作用, 经过临床验证可以抑制微生物生长, 强化了舒适性, 并且有助于确保患者良好的依从性
- 可透MRI、CT和X光

测量要求

- 通用型, 一种尺码

订购信息

迈阿密JTO胸椎延伸矫形器

描述	货号
Miami JTO	MT-900
Miami JTO (含可替换软护)	MTR-900

配件

描述	货号
替换衬垫	MTP-950

奥西枕骨垫 Occian® Back

奥西枕骨垫专为重症监护室 (ICU) 多系统损伤患者的特殊需求而设计。除了提供通用型尺码外, 还采用先进的 Intuitech™ 减压记忆泡沫, 能够有效分散压力, 帮助护理人员更好地管理枕骨压疮高风险的颈椎患者, 提升舒适度并改善临床护理效果。



适应症

- 入院后24-48小时内未苏醒或没有意识的患者
- 原先就有皮肤损伤/头部/颈部撕裂伤的患者
- 必须佩戴颈托的烧伤病人
- 术后需求高舒适性的择期手术患者
- 有呼吸、神经或血液动力不稳相关的、需要长期卧床的患者

特征受益

- Intuitech™减压记忆泡沫: 有效分散压力, 几乎完全避免枕骨损伤
- 在提供舒适性的同时保持颈椎稳定
- 材质易于清洁, 方便日常护理
- 替代迈阿密®颈托的后片设计, 带来免压体验
- 确保颈椎稳定性, 同时降低枕骨损伤风险
- 可透 MRI、CT 和 X 光, 满足临床检查需求

测量要求

- 通用型, 一种尺码

订购信息

描述	货号
奥西枕骨垫	ACB-100
奥西枕骨垫儿童版	ACB-200

奥西枕骨垫可与迈阿密® (可调节) 围颌搭配使用, 儿童奥西枕骨垫则适配迈阿密® 颈托。
 请注意: 颈托的前片并不包含在奥西枕骨垫 (含儿童款) 的包装内。因此, 患者在使用奥西枕骨垫 (或儿童款) 前, 需要先购买迈阿密® (可调节) 颈托及迈阿密® 颈托。

临床提示

奥西枕骨垫与迈阿密® 颈托一起供仰卧病人使用。
 订购一个完整的颈托, 并保留后片, 以备患者开始走动时使用。

费城喉开孔式围颌 Philadelphia® Tracheotomy Collar

适应症

- 颈椎创伤后
- 颈椎间盘突出
- 颈部脊柱炎
- 颈椎术后
- 颈椎病
- 运动神经元病 (脊髓前角受损)
- 颈椎风湿性/骨性关节炎



特征受益

- 低过敏性 Pasaszate® 泡沫: 不含天然胶乳, 无毒, 能有效减轻皮肤刺激, 提升舒适度
- 全颈弓形支架: 帮助维持颈椎的正常生理位置, 提供稳定支撑
- 防水设计, 适合沐浴和水疗

测量要求

- 颈围和颈高 (下颌尖至胸骨切迹的高度)

订购信息

尺寸	颈围	5.7cm / 颈高	8.3cm / 颈高	10.8cm / 颈高	13.3cm / 颈高
特小	< 25cm	PHP-T2XS			
小	25-33cm	PHP-T2S	PHP-T3S	PHP-T4S	PHP-T5S
中	33-41cm	PHP-T2M	PHP-T3M	PHP-T4M	PHP-T5M
大	41-48cm	PHP-T2L	PHP-T3L	PHP-T4L	PHP-T5L
特大	48cm	PHP-T2XL	PHP-T3XL	PHP-T4XL	PHP-T5XL

尺寸	颈围	高度	货号
婴儿	15-20cm	3cm	PHP-TI
小童	20-28cm	4.5cm	PHP-TP

配件

费城围颌棉衬垫

尺寸	颈围	货号
婴儿	15-20cm	PHP-LCI
特小	< 25cm	PHP-LCXS
小	25-33cm	PHP-LCS
中	33-41cm	PHP-LCM
大	41-48cm	PHP-LCL
特大	> 48cm	PHP-LCXL

费城喉开孔式围颌配件

尺寸	固定器
成人	PHP-OS

脊柱解决方案

脊柱解决方案

通用型泡沫型围领 Universal Cervical Collar

适应症

- 颈椎伸展损伤 (尤指车祸造成的颈部过度屈伸损伤)
- 颈椎病
- 颈椎风湿性关节炎和骨性关节炎
- 颈椎间盘突出

特征受益

- 中等密度泡沫
- 触点闭合方式穿戴, 更简便

测量要求

- 下颌到锁骨的垂直高度



订购信息

高度	货号
5cm	203020
7.5cm	203000
10cm	203010

泡沫型围领 Foam Cervical Collar

适应症

- 颈椎伸展损伤 (尤指车祸造成的颈部过度屈伸损伤)
- 颈椎病
- 颈椎风湿性关节炎和骨性关节炎
- 颈椎间盘突出

特征受益

- 使用方便

测量要求

- 颈围, 以及下颌到锁骨的高度



订购信息

尺寸	尺码	颈围	货号
小	7cm x 47cm	28-38cm	203013
小-加长	7cm x 56cm	38-51cm	203014
中	9cm x 51cm	33-46cm	203015
中-加长	9cm x 58cm	41-53cm	203016
大	10cm x 58cm	38-51cm	203017
大-加长	10cm x 64cm	41-56cm	203018

迈阿密腰骶矫形器 Miami LSO™

迈阿密腰骶矫形器是一款专为韧带或肌肉损伤后保护及术后固定而设计的脊柱矫形器。其轻巧结构贴合腰椎曲度, 提供稳定固定, 同时佩戴舒适、操作简便。模块化设计可满足不同临床需求, 配备卓越的滑轮拉力系统及可调节拉绳, 实现个性化支撑与调节。



扫描二维码
查看佩戴视频



适应症

适用于腰椎区域需要充分固定的情形, 诸如以下可能情形:

- 稳定型、非移位的腰椎骨折 (L1-L5)
- 椎管狭窄
- 腰椎间盘突出
- 腰椎退行性病变
- 腰椎滑脱
- 峡部裂

禁忌症

- 非稳定型, 移位的腰椎部骨折

特征受益

- 设计修身, 材料透气
- 经验证的迈阿密双滑轮拉力结构, 配备可调节拉绳, 稳固腰椎
- 佩戴方便无需裁剪, 腰带长度折叠可调
- 可直接在患者身上进行个性化调节, 提升适配度
- 通用型腰围适合腰围达127cm的人群
- 塑形后板提供 S-XL 多种尺寸, 贴合腰椎解剖曲线, 确保紧密固定
- 口袋型附件与蓝色拉力环设计, 使佩戴过程更直观简便

测量要求

- 腰围



迈阿密腰骶矫形器 Miami LSO™

订购信息

选项 1: 以单件形式订购

迈阿密腰骶矫形器		
		
尺寸	腰围	货号
6" 通用型 (窄款)	66-127cm	MLSO-1
8" 通用型 (标准款)	66-127cm	MLSO-2
6" (窄款) 腰围延伸件	66-177cm	MLSO-1EXT
8" (标准款) 腰围延伸件	66-177cm	MLSO-2EXT
无横向支撑后板		
		
尺寸	腰围	货号
小 (S)	66-86cm	MLSO-P11
中 (M)	86-96cm	MLSO-P21
大 (L)	96-127cm	MLSO-P31
特大 (XL)	127-167cm	MLSO-P41
有横向支撑的后板		
		
尺寸	腰围	货号
小 (S)	66-86cm	MLSO-P12
中 (M)	86-96cm	MLSO-P22
大 (L)	96-127cm	MLSO-P32
特大 (XL)	127-167cm	MLSO-P42
标准后板		
		
尺寸	货号	
标准后板	MLSO-P56	
前板		
		
尺寸	货号	
15cm 前板 (窄款)	MLSO-PA6	
20cm 前板 (标准款)	MLSO-PA8	

选项 2: 以套件形式订购

含前板

套件示意图	后板尺寸	货号 窄款 (15cm)	货号 标准款 (20cm)
	标准	MLSO-156-1	MLSO-256-1
	小 (S)	MLSO-111-1	MLSO-211-1
	中 (M)	MLSO-121-1	MLSO-221-1
	大 (L)	MLSO-131-1	MLSO-231-1
	特大 (XL)	MLSO-141-1	MLSO-241-1
	小 (S)	MLSO-112-1	MLSO-212-1
	中 (M)	MLSO-122-1	MLSO-222-1
	大 (L)	MLSO-132-1	MLSO-232-1
	特大 (XL)	MLSO-142-1	MLSO-242-1

不含前板

套件示意图	后板尺寸	货号 修身 (15cm)	货号 标准款 (20cm)	奥索佩戴工具	货号
	标准后板	MLSO-156-2	MLSO-256-2		B-040100000

备注: 不建议单独使用腰围, 我们建议标准后板连同腰围一同使用 (腰围+标准后板的套件, 等同之前的迈阿密腰围Miami Lumbar)

迈阿密PRO腰围 OAM Rigid Lumbar

迈阿密 PRO® 腰围专为腰椎固定与支撑而设计, 能够完美贴合腰椎曲线, 提供稳定保护。模块化设计满足不同临床需求。配备卓越的双滑轮拉力系统及可调节拉绳, 实现个性化调节与高效固定。



适应症

适用于腰椎区域需要充分固定的情形, 诸如以下可能情形:

- 稳定型、非移位的腰椎骨折 (L1-L5)
- 椎管狭窄
- 腰椎间盘突出
- 腰椎退行性病变
- 腰椎滑脱
- 峡部裂

禁忌症

- 非稳定型, 移位的腰椎部骨折

特征受益

- 设计修身, 材料透气
- 经验证的迈阿密双滑轮拉力系统, 并配有可调节的滑轮拉绳
- 佩戴方便按需裁剪, 腰带长度折叠可调
- 黑色拉力环, 让佩戴更简便

测量要求

- 腰围

订购信息

尺码	腰围	标准版货号	窄版货号
特小	66-76cm	LMBGEN-001	LMBSLGEN-001
小	76-86cm	LMBGEN-002	LMBSLGEN-002
中	86-96cm	LMBGEN-003	LMBSLGEN-003
大	96-106cm	LMBGEN-004	LMBSLGEN-004

孚菲特®充气式腰围 Formfit® Back Support,Air

适应症

- 下背部腰痛(腰肌酸痛)
- 腰骶劳损
- 慢性腰痛
- 坐骨神经痛

特征受益

- 一体式气动系统使固定和支撑更具个性化
- 防滑设计减少腰围滑动
- 可重叠双重拉力束带设计可增强固定
- 指环可提高操作简便性
- 热/冷凝胶垫可单独使用



测量要求

- 腰围

订购信息

尺寸	腰围	标准款
小	63-76cm	209133
中	76-86cm	209135
大	86-97cm	209137
特大	97-107cm	209138
特特大	107-142cm	209139

配件

描述	货号
冷热凝胶垫	GB28

如需购买含凝胶垫的孚菲特充气式腰围, 请选购合适孚菲特充气腰托尺寸+凝胶垫(货号-GB28)。

孚菲特®腰围 Formfit® Back Support

适应症

- 腰部拉伤
- 姿势矫正
- 腰骶劳损
- 坐骨神经痛

特征受益

- 三维塑形技术:奥索专有设计,打造卓越固定效果,同时佩戴舒适
- 网格化通风结构:增强透气性,提升腰部舒适度
- 双重拉力束带:可重叠设计,进一步强化固定支撑
- 防滑条纹设计:腰托上下端配有防滑结构,有效避免滑动与褶皱

测量要求

- 腰围

订购信息

尺寸	腰围	标准款
小	63-76cm	209143
中	76-86cm	209145
大	86-97cm	209147
特大	97-107cm	209148
特特大	107-142cm	209149
特特特大	142-152cm	209151

配件

描述	货号
冷热治疗凝胶垫	GB28



孚菲特®运动护腰 Formfit® Pro Back

孚菲特®运动护腰专为缓解下背部疼痛与紧张而设计。采用创新的 3D-Motion Tech™ 动态针织技术，具备卓越的吸湿性与高度透气性，确保佩戴舒适。后板结合 StayBilizer™ 技术，提供良好形态与贴合度，并配有便捷的手指环设计，令穿戴更轻松。可拆卸的 SmartPad™ 为腰椎提供针对性支撑与缓冲，满足个性化需求。



适应症

对于可能受益于加压固定的下背部状况，例如：

- 腰痛
- 腰骶的扭伤/应变
- 退行性关节疾病

特征受益

- MotionTech™ 技术：实现压缩与动态贴合，增强稳定性
- SmartPad™ 支撑：可拆卸设计，提供定向缓冲与支撑
- 轻量化结构：配备解剖学设计的铝制支撑条，贴合下背部曲线

订购信息

货号	尺码	腰围*
FP500001	特小	70-80cm
FP500002	小	80-90cm
FP500003	中	90-100cm
FP500004	大	100-115cm
FP500005	特大	115-130cm

*测量方法：腰围

迈阿密胸腰骶矫形器464 Miami TLSO™ 464

迈阿密胸腰骶矫形器专为满足患者与医务人员的临床需求而设计，在简化准备工作的同时，确保佩戴便捷与稳定性能。其胸、腰、骶部件预先组装为一体，使用更高效。

依从性：可轻松穿戴于肩部或腋下，快速释放搭扣定位直观，进一步简化佩戴过程。

可调节性：通用型绑带可直接在患者身上调节长度，实现更精准的尺寸适配。

舒适性：符合人体工学的轮廓设计，有效固定脊柱，契合身形并最大限度提升舒适度。

易用性：安装过程仅需少量准备，旨在为患者提供优化的佩戴体验。



扫描二维码
查看佩戴视频



适应症

应用于需要将胸椎和腰椎整体固定的情况。此类情况包括：

- 椎间盘突出
- 退行性脊髓病变
- 术后稳定
- 非移位性脊柱骨折
- 脊髓狭窄
- 脊柱滑脱
- 腰椎峡部裂

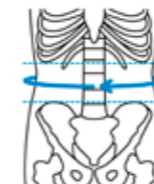
禁忌症

- 不稳定性移位骨折

特征受益

- 特别舒适且易于穿脱
- 套件预先组装成型，易于佩戴
- 适用高度 155-193cm
- 后胸椎延伸件，具有符合人体工程学的腋下绑带
- 可根据不同康复需求，逐步调整为腰骶固定器
- 单触点伸缩式胸椎前伸展选件，采用单铰链或双铰链
- 适用于不同体型，既可满足通用需求，也能进行个性化调节
- 多重绑带与可拆卸锚具设计，提升佩戴舒适度并增强固定效果

测量要求



标记最下面的肋骨和上髌嵴之间的中间位置，测量腰围。直立测量。

尺寸	腰围
小号	66-86cm
中号	86-96cm
大号	96-127cm
特大号	127-167cm

迈阿密胸腰骶矫形器464 Miami TLSO™ 464

订购信息

含前板/后板, 腰椎贴合型

尺寸	货号
通用	MTLSO-2351
小号	MTLSO-2111
中号	MTLSO-2121
大号	MTLSO-2131
特大号	MTLSO-2141

含前板/后板, 腰椎贴合型, 窄款

尺寸	货号
通用	MTLSO-1351
小号	MTLSO-1111
中号	MTLSO-1121
大号	MTLSO-1131
特大号	MTLSO-1141

其他配件

描述	货号
5MM六角长扳手	MTLSO-0004
腋下绑带附件包	MTLSO-0003
快速适配工具	B-040100000
绑带延伸件, 标准型 (推荐用于127-167cm的腰围; 适合XL尺码)	MLSO-2EXT
绑带延伸件, 修身型 (推荐用于127-167cm的腰围; 适合XL尺码)	MLSO-1EXT

迈阿密胸腰骶矫形器456 Miami TLSO™ 456

迈阿密胸腰骶固定器 456 专为满足患者与医务人员的临床需求而设计, 在简化准备工作的同时, 确保佩戴便捷与稳定性能。其零部件已预先组装, 可直接适用于普通及特殊体型患者, 穿戴更高效。

依从性: Blue is You™ 触点设计让患者在家中也能轻松实现安全、有效的固定。

可调节性: 通用绑带可直接在患者身上调节长度, 获得更精准的尺寸; 热成型后板可灵活调整, 模块化结构可转换为腰骶固定。

舒适性: 采用迈阿密伸缩滑轮系统, 拉伸时腰部获得压缩支撑; 符合人体工学的轮廓设计有效固定脊柱, 同时显著提升舒适度。

易用性: 安装过程仅需少量准备, 旨在为患者提供优化的佩戴体验。



扫描二维码
查看佩戴视频



适应症

应用于需要将胸椎和腰椎整体固定的情况。此类情况包括:

- 手术后固定
- 胸腰骶脊椎支撑附件固定长度可达T7
- 退行性关节炎
- 椎间盘突出
- 退行性脊柱骨折
- 腰椎滑脱
- 椎骨脱离

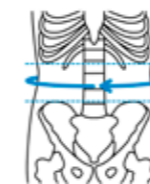
禁忌症

- 不稳定性移位骨折

特征受益

- 特别舒适且易于穿脱(与上一代产品相比)
- 套件预先组装成型, 易于佩戴
- 适用高度155-193cm
- 可根据不同康复需求, 逐步调整为腰骶固定器
- 适用于不同体型, 既可满足通用需求, 也能进行个性化调节

测量要求



标记最下面的肋骨和上髂嵴之间的中间位置, 测量腰围。直立测量。

尺寸	腰围
小号	66-86cm
中号	86-96cm
大号	96-127cm
特大号	127-167cm

迈阿密胸腰骶矫形器456 Miami TLSO™ 456

订购信息

含后板, 腰椎贴合型

尺寸	货号
通用	MTLSO-2352
小号	MTLSO-2112
中号	MTLSO-2122
大号	MTLSO-2132
特大号	MTLSO-2142

含后板, 腰椎贴合型, 窄款

尺寸	货号
通用	MTLSO-1352
小号	MTLSO-1112
中号	MTLSO-1122
大号	MTLSO-1132
特大号	MTLSO-1142

其他配件

描述	货号
快速装配工具	B-040100000
绑带延伸件, 标准型 (推荐用于127-167cm的腰围; 适合XL尺码)	MLSO-2EXT
绑带延伸件, 修身型 (推荐用于127-167cm的腰围; 适合XL尺码)	MLSO-1EXT

上肢支具





越伴达®术后肘关节支具
Rebound® Post-Op Elbow
第45页



孚菲特®肩关节支具
Formfit® Shoulder Brace
第46页



前系扣式锁骨护具
Front Closure Clavicle Support
第47页



通用型手臂吊带
Bergschultz Universal Arm Sling
第47页



孚菲特®运动护肘
Formfit® Pro Elbow
第48页



艾克孚®腕关节支具
Exoform® Wrist
第49页



孚菲特®腕关节支具/孚菲特®腕关节&前臂支具
Formfit® Wrist / Formfit® Wrist & Forearm
第50页



孚菲特®腕关节支具/拇指护托, 通用型
Formfit® Wrist & Thumb, Universal
第51页



孚菲特®拇指护托
Formfit® Thumb Spica
第52页



15cm腕关节和拇指护托
6" (15cm) Thumb and wrist
第53页



通用型拇指护托
Universal Thumb Splint
第53页



孚菲特®运动护腕
Formfit® Pro Wrist
第54页

越伴达®术后肘关节支具 Rebound® Post-Op Elbow

越伴达术后肘关节支具外形简单直观, 操作简便, 有效提升用户使用体验。产品采用四个伸缩框架, 配有一键可调的铰链, 个性化设定康复方案。与其他同类型产品相比, 越伴达术后肘关节支具更轻便, 绑带卡槽设计避免绑带滑移, 可调节袖套提升产品左/右肘关节贴合性, 确保用户长时间穿戴也很舒适。其专有蓝色搭扣鲜艳直观, 简化了学习操作的过程。

适应症

越伴达术后肘关节支具用来提供肘关节固定和肘关节活动范围控制, 适用于如下情形:

- 肘部、肱骨远端和尺/桡骨近端的稳定骨折
- 肘关节肌腱和韧带损伤或修复术后
- 尺/桡侧副韧带重建术后
- 肘关节过伸
- 肱三头肌腱修复术后
- 慢性肘部损伤
- 网球肘松解术后

特征受益

- 越伴达术后肘关节支具是一款简单易用的轻便式支具
- 伸缩式外框架可根据个人调节长度, 确保定位准确
- 蓝色标记搭扣及数字编码绑带, 便于进行患者教育和产品使用 - Blue is You™
- 配有一键可调的铰链确保调节ROM精确度, 提拉式设计伸展屈曲按钮, 以及提高依从性的ROM锁扣
- 绑带卡槽固定, 绑带不滑移

订购信息

型号	货号
左	B-8391680
右	B-8391580

配件

描述	货号
腕关节控制件	B-8390003
ROM锁扣套件	B-8390005

其他配件(替换件)

描述	货号
肘关节内衬套件	B-8390002
肩带	B-8390004
绑带魔术贴	B-8390006
魔术贴套件	B-8390007
防滑内衬件	B-8390008
绑带套件	B-8390009



扫描二维码
查看佩戴视频

孚菲特®肩关节支具 Formfit® Shoulder Brace

孚菲特®肩关节支具专为肩关节创伤及术后患者提供稳定固定与支撑。其设计简洁易用，外观动感，材质舒适透气，带来卓越的佩戴体验。与前身思马特上肢吊带一样，该支具实现肩关节“三位一体”固定：悬吊位、外展位及外旋位，满足多种临床需求。

可选配的腋下枕垫拥有更大的接触面积，可有效分散上肢重量，从而降低尺神经压力，进一步提升舒适度与依从性。



扫描二维码
查看佩戴视频



腋下枕垫



外旋件

适应症

- 肩袖修复术后固定
- 关节囊移位
- 盂肱关节脱位/半脱位

特征受益

- 透气材料
- 快速释放锁扣
- 免荷束带(减少肩带对颈部压力)
- 可选配衬垫
- 通用型拇指环

测量要求

- 前臂长度:从肘部尖端(尺骨鹰嘴)到握拳的距离

订购信息

孚菲特®肩关节支具, 含外展件

尺寸	适合手臂长度	货号
小	≤29cm	SSS
中	29-40cm	SSR
大	40-44.5cm	SSL

孚菲特®肩关节支具

尺寸	适合手臂长度	货号
小	≤29cm	SSS-SO
中	29-40cm	SSR-SO
大	40-44.5cm	SSL-SO

孚菲特®肩关节支具含外展、外旋件

尺寸	适合手臂长度	货号
小	≤29cm	SSS-ER
中	29-40cm	SSR-ER
大	40-44.5cm	SSL-ER

配件

描述	货号
腋下枕垫	SSAXP
外旋件	SSE

前系扣式锁骨护具 Front Closure Clavicle Support

适应症

- 锁骨骨折和脱位
- 姿势矫正
- 软组织损伤

特征受益

- 建议穿戴, 舒适方便
- 锁骨区支撑垫可拆卸, 加强防护

测量要求

- 以锁骨为标记测量胸围周径



订购信息

型号	描述	货号
特小	51 - 61cm	205032
小	61 - 76cm	205033
中	76 - 91cm	205035
大	91 - 107cm	205037
特大	107 - 122cm	205038
特特大	122 - 137cm	205039

通用型手臂吊带 Bergschultz Universal Arm Sling

适应症

- 上臂创伤后
- 上肢术后

特征受益

- 采用触点闭合的蓝色重磅牛仔布材料

测量要求

- 通用型, 一种尺寸

订购信息

描述	货号
通用型手臂吊带	204070



上肢解决方案

上肢解决方案

孚菲特®运动护肘 Formfit® Pro Elbow

孚菲特®运动护肘提供缓解肘部疼痛。这种3D抗压弯头套筒采用我们的MotionTech™技术制造,具有两个集成的上踝SmartPads™更有针对性的支持和缓冲。RadialStrap™提供额外的压缩和支持。



适应症

对于肘部压缩可能受益的情况,例如:

- 内外侧上髌炎
- 肘部疼痛和肿胀

特征受益

- 3D MotionTech™压缩和动态配合
- 肘部支撑垫 SmartPads™:提供针对性的支撑与缓冲
- 专利FoldLock™系统,更轻松,更安全的应用
- RadialStrap™增加压缩和支撑
- 通用型拇指环

订购信息

黑色款

货号	尺码	肘部围长
FP300001	特小	17-20cm
FP300002	小	20-23cm
FP300003	中	23-26cm
FP300004	大	26-29cm
FP300005	特大	29-32cm

*精确测量肘部的臂围

艾克孚®腕关节支具 Exoform® Wrist

适应症

- 轻中度腕关节扭伤
- 腕关节腱鞘炎
- 石膏后康复
- 其它腕关节软组织损伤

特征受益

- 运用人体工学,按照前臂轮廓进行塑形设计
- 硬性塑料支撑材料,更加贴合腕关节和手的形状
- 可调节式铝制手掌支撑条,根据需求进行微调塑形



测量要求

- 腕围

订购信息

尺寸	腕围	左	右
特小	13-16cm	507082	507072
小	16-18.5cm	507083	507073
中	18.5-20.5cm	507085	507075
大	20.5-23.5cm	507087	507077
特大	23.5-25.5cm	507088	507078

孚菲特®腕关节支具/孚菲特®腕关节&前臂支具 Formfit® Wrist / Formfit® Wrist & Forearm

孚菲特®腕关节支具及腕关节&前臂支具专为腱鞘炎、软组织损伤(包括轻度至中度扭伤和劳损)患者提供稳定固定与保护,并促进石膏期后的康复。其轻巧设计与透气材质贴合手部曲线,佩戴舒适便捷,是临床与康复中的优选方案。



适应症

- 轻中度腕关节扭伤/拉伤
- 腱鞘炎
- 石膏后康复
- 其它软组织损伤

特征受益

- 透气材料制作
- 佩戴贴合
- 接触式魔术贴设计
- 可调节式手掌支条

测量要求

- 腕围

订购信息

孚菲特腕关节&前臂支具

尺寸	腕围	8" (20cm) 孚菲特腕关节支具		10" (25cm) 孚菲特腕关节前臂支具	
		左	右	左	右
特小	13-16cm	317082	317072	617082	617072
小	16-18.5cm	317083	317073	617083	617073
中	18.5-20.5cm	317085	317075	617085	617075
大	20.5-23.5cm	317087	317077	617087	617077
特大	23.5-25.5cm	317088	317078	617088	617078

配件

用于冷热敷的凝胶垫

描述	左	右
孚菲特腕关节支具 8"(20cm) 款*	GB20L	GB20R
孚菲特腕关节支具 10"(25cm) 款	GB22L	GB22R



* 搭配特小号和小号、中号-特大号的支具请选择10"(25cm)款凝胶垫

孚菲特®腕关节支具/拇指护托, 通用型 Formfit® Wrist & Thumb, Universal

孚菲特®通用型腕关节支具与拇指护托可有效限制手腕与拇指的活动,为软组织损伤及轻度至中度腕关节扭伤患者提供固定与预防功能,亦适用于“守门员指”及石膏期后的康复治疗。产品设计轻巧,透气舒适,通用型结构不仅提升佩戴体验,同时有助于减少库存需求。



适应症

- 轻中度腕关节扭伤
- 腱鞘炎
- 石膏后康复
- 其它软组织损伤

特征受益

- 快速收缩带, 方便快捷
- 具有手背部支撑功能
- 可调整性拇指支撑条
- 可调整手掌支撑条

测量要求

- 腕围

订购信息

孚菲特腕关节支具

尺寸	腕围	左	右
儿童款	9-13cm	B-252603301	B-252603300
20cm 通用型	11-24cm	B-252603109	B-252503109
20cm 特大	9-28cm	B-252603106	B-252603105

孚菲特腕关节前臂支具, 通用型

尺寸	腕围	左	右
25cm 通用型	11-24cm	B-252603210	B-252603209

孚菲特拇指护托, 通用型

尺寸	腕围	左	右
儿童款	9-13cm	B-253603301	B-253603300
20cm 通用型	11-24cm	B-253603109	B-253503109
20cm 特大	9-28cm	B-253603106	B-253603105

孚菲特®拇指护托 Formfit® Thumb Spica

孚菲特贴合型拇指护托旨在限制手腕和拇指的活动，提供腕关节固定和保护功能，可用于腱鞘炎（例如桡骨茎突狭窄性腱鞘炎），腕关节软组织损伤、轻中度扭伤和劳损后保护，也可以用于守门员指和石膏期后的康复。设计轻巧，材料轻薄透气且形状合身，使得孚菲特拇指护托成为一款适度高的优选产品。



适应症

- 轻中度腕关节扭伤
- 腱鞘炎，比如桡骨茎突狭窄性腱鞘炎
- 石膏期后康复
- 其它软组织损伤，比如守门员指

特征受益

- 透气材料制作
- 塑形贴合
- 接触闭合式束带
- 可调整手掌支撑条

测量要求

- 腕围

订购信息

尺寸	腕围	左	右
特小	13-16cm	3020	3120
小	16-18.5cm	3030	3130
中	18.5-20.5cm	3050	3150
大	20.5-23.5cm	3070	3170
特大	23.5-25.5cm	3080	3180

配件

用于冷热敷治疗的凝胶垫

描述	左	右
孚菲特贴合型拇指护托20cm款	GB20L	GB20R
孚菲特贴合型拇指护托25cm款	GB22L	GB22R

*搭配特小号和小号、中号-特大号的支具请选择25cm款凝胶垫

15cm腕关节和拇指护托 6" (15cm) Thumb and wrist

适应症

- 守门员指
- 尺侧副韧带撕裂
- 桡骨茎突狭窄性腱鞘炎

特征受益

- 接触闭合式束带
- 可塑形佩戴更贴合
- 可调整手掌支撑条

测量要求

- 腕围

订购信息

描述	尺寸	左	右
腕关节支具 6" (15cm)	小	417083C	417073C
	中	417085C	417075C
	大	417087C	417077C
	特大	417088C	417078C
拇指护托 6" (15cm)	小	30304C	31304C
	中	30504C	31504C
	大	30704C	31704C
	特大	30804C	31804C

通用型拇指护托 Universal Thumb Splint

适应症

- 守门员指
- 尺侧副韧带撕裂
- 桡骨茎突狭窄性腱鞘炎

特征受益

- 弹性接触闭合式束带
- 可限制掌指关节运动和腕掌关节运动
- 设计轻巧，透气贴合

测量要求

- 通用型，一种尺寸

订购信息

描述	货号
通用型拇指护托	30000



孚菲特®运动护腕 Formfit® Pro Wrist

孚菲特®运动护腕专为缓解肘部疼痛而设计。采用 3D MotionTech™ 动态针织技术, 轻盈透气, 佩戴舒适。护腕内置双侧 SmartPads™ 护垫, 为肘关节提供定点支撑与缓冲, 减轻压力。RadialStrap™ 设计进一步增强压缩与稳定性, 带来更全面的保护。



适应症

对于可能受益于压迫的手腕状况, 例如:

- 风湿性关节炎 (RA) 和其他慢性疼痛状况
- 手腕扭伤和拉伤
- 过度使用和疼痛状况
- 手腕肌腱炎

特征受益

- MotionTech™ 技术提供压缩与动态贴合, 可塑铝支撑条确保精准适配
- CoolVent™ 设计: 在拇指区域增加透气性与舒适度, 提升佩戴体验

订购信息

黑色款

左	右	尺码	腕围
FP400201	FP400101	特小	14-15cm
FP400202	FP400102	小	15-16cm
FP400203	FP400103	中	16-17cm
FP400204	FP400104	大	17-18cm
FP400205	FP400105	特大	18-19cm
FP400206	FP400106	特特大	19-20cm

* 精确测量腕部的围长

腕关节支具





越伴达®髋关节支具
Rebound® Hip
第57页

越伴达®髋关节支具 Rebound® Hip

奥索越伴达髋关节支具外观轻巧,为患者提供良好的舒适体验和依从性。可以在伸展/屈曲及外展/内收时,提供适当的控制力和有效的功能性活动度 (ROM) 限制,促进术后的康复。通用的框架结构和柔软的腰带软护易于存储、组装,简便患者穿戴。



扫描二维码
查看佩戴视频



适应症

通过限制髋关节活动度可以改善髋关节不适的情况:

- 髋关节撞击综合征 (FAI)
- 臀中肌修复术后
- 腘绳肌修复术后

特征受益

- 外观轻巧的设计,保证良好的固定效果同时提供良好的舒适佩戴和依从性
- 快速释放锁扣的设计使得关节活动度的调节更方便,促进患者术后康复
- 方便快捷的框架长度调节,个性化适应患者腿长
- 选择性可调节铰链,外展活动角度包括-10°,0°,10°和20°

测量要求

- 髂前上棘处测量腰围
- 大转子到髌骨中心的长度

订购信息

描述	货号	
	左侧 (预设)	右侧 (预设)
越伴达髋关节支具	980130RB	980135RB
越伴达髋关节支具 (可调节铰链款)	980120RB	980125RB

*外框架: 通用型 全软护: 通用型, 适用于臀围48"(122cm) 以内的患者

配件

描述	货号
OR 套件 (含会阴部保护垫, 膝关节绑带和足踝保护件)	980301
腰带延伸件 (适用于臀围124-170cm)	980121RB
佩戴工具	B-040100000

膝关节支具



CTi³ 膝关节支具
CTi³
第63页



CTi® 定制版
CTi® Custom
第65页



越伴达® 术后膝关节支具
Rebound® Post-Op Knee
第67页



孚菲特® 术后膝关节支具
Formfit® Post-Op Knee
第68页



越伴达® 膝韧带保护支具
Rebound® Dual (即将上市)
第69页



越伴达® PCL
Rebound® PCL
第71页



越伴达® ACL
Rebound® ACL
第71页



儿童膝韧带保护支具
C180™ Rocket
第76页



艾克孚® 膝关节固定支具
Exoform® Knee Immobilizer
第77页

适应症图表

抗冲击力(由低到高)



		
孚菲特® 髌骨护膝 Formfit® Tracker 第78页	越伴达® 膝关节支具 Rebound® Knee Brace 第79页	孚菲特® 膝关节支具 Formfit® Knee Brace 第80页
		
铰链式弹性护膝 Neoprene Hinged Knee Support 第82页	氯丁橡胶护膝 Neoprene Knee Sleeve 第82页	髌骨固定式弹性护膝 Neoprene Knee Support with Stabilized Patella 第83页
		
孚菲特® 铰链式 J型护膝 Formfit® Knee Hinged Lateral J (即将上市) 第84页	孚菲特® 运动护膝 Formfit® Pro Knee 第85页	

膝关节 解决方案

膝关节 解决方案

适应症图表

产品名称	产品图片	双侧支撑条	髌骨垫	特点	适用场景
越伴达® 膝关节支具 Rebound® Knee Brace		有	包裹款(无) 套筒款(有)	带有屈伸止动选件的铰链 (ROM型) 和具有延展性的臂杆使得支具穿戴起来更加贴合, 同时可控制膝盖的活动	髌骨以及韧带都需要防护的情况
铰链式弹性护膝 Neoprene Hinged Knee Support		有	有	溶合式膝铰链设计突出护膝简洁外形	髌骨及韧带都需要防护的情况
孚菲特® 髌骨护膝 Formfit® Tracker		有	弹性扶壁可移动	轻薄小巧 更适合运动穿戴	需要重新复位髌骨或增加髌骨外侧支持的膝关节病症 外侧髌骨/轨迹不良
髌骨固定式弹性护膝 Neoprene Knee Support with Stabilized Patella		有	有	腘窝处手风琴式设计, 有效降低屈膝时的褶皱	髌骨以及韧带都需要防护的情况
孚菲特® 运动护膝 Formfit® Pro Knee		有	Y型髌骨垫 增加髌腱保护	髌骨及髌腱 多维度支撑防护	髌骨以及髌腱都需要的防护的情况 (如预防膝关节拉伤、扭伤, 缓解髌骨软化症等)
氯丁橡胶护膝 Neoprene Knee Sleeve		无	无	弹力弹性, 保暖锁温	空调房保暖, 老寒腿关节凉

CTi®3 膝关节支具 CTi®3

CTi®3是一款舒适、轻便和耐用的膝关节韧带支具, 符合人体工程学的设计可提供膝关节的稳定性, 适用于日常活动和运动。



扫描二维码
查看佩戴视频



适应范围

- 可通过提高AP和ML稳定性而改善膝关节状况, 如: ACL、MCL、LCL、PCL损伤产生的相关的旋转和膝关节不稳

特征受益

- 增强型结构: 轻巧坚固的碳纤维复合支架, 兼具高强度与轻重量, 提供最佳刚度与重量比
- 符合人体工学: 设计适配更广泛的腿型, 结合 Accutrak® 铰链, 实现自然、符合人体工学的膝关节运动
- 舒适性提升: 独特衬垫采用分块结构, 兼顾缓冲与透气性, 显著提高佩戴舒适度
- 便捷配件: 配备 MX 套件、更换绑带、衬套及屈曲止动件, 方便使用与维护
- 多种尺码: 提供四种规格, 分左右腿

测量范围

- 中侧位置: 处于膝关节宽度中侧的标准负重位置
- 大腿围: 对于大腿围在两个尺码之间的患者, 需要在膝盖骨中部上方约20cm处测量两次



CTi[®]3 膝关节支具 CTi[®]3

订购信息

CTi[®]3——包括骨突垫套件和伸展止动套件、预安装是0°伸展止动件和标准骨突垫。

尺码	中侧位置	大腿围	右	左
小	8-10cm	40-47cm	CTi-22002	CTi-23002
中	10-11cm	45-55cm	CTi-22003	CTi-23003
大	11-13cm	52-61cm	CTi-22004	CTi-23004
特大	13-14cm	58-67cm	CTi-22005	CTi-23005

注：中侧位置测量是CTi系列支具的首选测量方法和最精确的测量方法。当中侧位置测量结果在两个尺码之间时，应使用大腿围测量结果。

配件和替换件

CTi[®]3 MX 套件——包括防冲击垫、网状衬套、CTi封装片和CTi产品袋

图片	尺码	右	左
1	小	CTi-22132	CTi-23132
	中	CTi-22133	CTi-23133
	大	CTi-22134	CTi-23134
	特大	CTi-22135	CTi-23135



衬垫套件

图片	尺码	右	左
2	小	CTi-22322	CTi-23322
	中	CTi-22323	CTi-23323
	大	CTi-22324	CTi-23324
	特大	CTi-22325	CTi-23325

防护罩套件

尺码	右	左
小	CTi-22332	CTi-23332
中	CTi-22333	CTi-23333
大	CTi-22334	CTi-23334
特大	CTi-22335	CTi-23335

连接带套件

图片	尺码	货号
3	小	CTi-24222
	中	CTi-24223
	大	CTi-24224
	特大	CTi-24225

其他

说明	零件编号
弹性安全绳	CTi-24130
安全螺丝	CTi-24140
胫骨楔型垫	22077
髌骨垫套件（薄垫、标准垫、厚垫）	CTi-24320
伸展止动套件（0°，5°，10°，20°，30°）	CTi-24430
屈曲止动套件×1（0°，60°，75°，90°）	CTi-24440
铰链标签套件2213	CTi-24450
D形环套件	CTi-24510

网状衬套

图片	尺码	零件编号
4	小	SLV60012
	中	SLV60013
	大	SLV60014
	特大	SLV60015

CTi[®]定制版 CTi[®] Custom

产品亮点



Accutrak™铰链带有加长止动装置



专用的Sensil™硅胶填料



D型圆环可现场调节



碳纤维框架可定制，满足个性化的支撑要求

订购信息

CTi[®]定制版

描述	左	右
标准款	B-116600010	B-116500010
运动加强款	B-117600010	B-117500010
Vapor款	B-118600010	B-118500010

SmartMeasure[®]

SmartMeasure[®] 是一款适用于 iPhone 或 iPad 的数字化测量工具，可用于奥索品牌定制膝关节支具（包括 CTi）。系统采用直观、高效且精准的方法，分步引导用户完成支具的选择、测量与装配全过程。



Digital Measurement System (DMS)

仅需两张数码照片即可完成测量，并可直接发送至客户服务中心。其快速、简便、可靠的 CTi 测量方式无需额外培训，显著提升效率。



Custom Measuring Device (CMS)

CMS 可简化测量流程，节省安装时间，无需昂贵的石膏材料。它能够定位患者腿部并生成三维图像，专为 CTi 膝关节支具设计。根据初始 CTi 支撑顺序，还可免费提供 CTi 测量装置。



描述	货号
CTi 定制测量工具	42711
恒定卡尺	B-312000000

联系当地业务人员寻求专业技术支持

CTi®定制版 CTi® Custom

配件

小腿内衬

描述	货号
CTi® Custom liner	B-411500115

绑带套件

描述	货号
小, 中	B-701130104
大, 特大和特特大	B-701130108

PCL套件

描述	货号
小, 中	B-705000132
大, 特大和特特大	B-705000235

MX 装备

描述	货号
髌骨保护罩	B-711130011
铰链保护罩	B-705000003
MX 套件 小号 (髌骨防护罩, 铰链防护罩, 内衬套, 标签)	B-711140002
MX 套件 中号 (髌骨防护罩, 铰链防护罩, 内衬套, 标签)	B-711140003
MX 套件 大号 (髌骨防护罩, 铰链防护罩, 内衬套, 标签)	B-711140004
MX 套件 特特大号 (髌骨防护罩, 铰链防护罩, 内衬套, 标签)	B-711140005

衬套

尺寸	髌骨中线上15cm处大腿周径	软衬套	内衬套	外衬套	运动衬套
小	<38cm	20643	20251	20051	20682
中	38-45cm	20644	20252	20052	20683
大	45-49.5cm	20644	20253	20053	20684
特大	49.5-54.5cm	20645	20254	20054	20685
特特大	54.5-62cm	20645	20255	20055	N/A
特特特大	62-71cm	20646	20256	20056	N/A
特特特特大	71-86cm	20647	20257	20057	N/A

其他配件

描述	货号
CTi D形环套件标准版 2x 1" / 2.5cm and 2x 1.5" / 3.8cm D形环	B-704132600
CTi D形环套件2" / 5cm 2x 2" / 5cm D形环	B-704132602
CTi 髌骨垫	B-704130150
伸展止动套件	22130

绑带衬垫

尺寸	货号
小号	B-304010057
中号、大号	B-304010058
特大号, 特特大号	B-304010059

AMS 防滑系统膝套

描述	货号
AMS 防滑系统膝套 EVA	22095
AMS 防滑系统膝套 Neo	22094
AMS 防滑系统膝套 Neo 特大号	22152

越伴达®术后膝关节支具 Rebound® Post-Op Knee

适应症

- ACL、PCL、MCL 和 LCL 修复术后/损伤
- 半月板修复术后
- 胫骨平台骨折
- 髌腱修复
- 骨软骨修复
- 踝突骨折
- 膝关节扭伤/拉伤
- HTO (胫骨高位截骨术)



扫描二维码
查看佩戴视频



特征受益

- 有通用款、左右膝关节和儿童款可供选择
- 用于成人的47cm - 69.5cm伸缩框架, 以及用于儿童的39.5cm - 54.5cm伸缩框架
- OneTouch™ 易于调节ROM铰链锁定功能
- 颜色编码和带编号的框架适用于患者教育
- Quick Fit 快速释放锁扣和搭扣设计便于使用
- 免工具的设计和多功能 Smart-Fit™ 包装

测量要求

- 髌骨中点上方15cm处的大腿周径

订购信息

越伴达术后膝关节支具

产品描述	大腿围	凉爽款	全软护款
儿童款	30.5cm - 63.5cm	B-8381470	
通用款, 左腿	41cm - 81cm	B-8381680	B-8382680
通用款, 右腿	41cm - 81cm	B-8381580	B-8382580
通用款	41cm - 81cm	B-8381480	B-8382480
通用款特大号	41cm - 96.5cm	B-8381490	B-8382490

零配件

产品描述	产品货号	产品描述	产品货号
ROM 锁扣	B-8380005	内衬套件	B-8381096
鳄鱼嘴维克牢套件	B-8380006	AMS套件儿童款	B-8381093
尼龙搭扣套件儿童款	B-8380008	AMS 套件通用款	B-8381094
尼龙搭扣套件通用款	B-8380007	AMS 套件特大款	B-8381095

替换内衬套件

产品描述	凉爽款	全软护款
儿童款	B-8381072	
通用款*	B-8381082	B-8382082
通用款特大号	B-8381092	B-8382092

*通用款分别适用于左腿和右腿两款型号

孚菲特®术后膝关节支具 Formfit® Post-Op Knee

孚菲特术后膝关节支具用于创伤和术后的膝关节活动度控制和固定,支具长度调节简单而且不需要工具。设计轻巧的ROM铰链只需按下、转动和松开就可以轻松调整关节活动度角度。严格模拟膝关节伸展和屈曲的角度范围的设置,可以根据个体化的需求来调整到康复所需的关节活动度。

适应症

- 用于术后和创伤后膝关节活动度控制和固定,膝关节韧带和骨折相关术后需要关节活动度控制的情况

特征受益

- 按照外框架支柱上的拗痕折断,可以进行无工具简便的长度调整
- OneTouch™轻松实现一键可调关键活动角度的控制,一键角度包括-10°至30°(10°为新增一键可控角度)
- 伸展角度控制范围从-10°到90°(每10°递增)
- 屈曲角度控制范围从0°到120°(每10°递增)
- 3种长度,多种型号可供选择。整体分为凉爽款和全软护款



扫描二维码
查看佩戴视频

测量要求

- 测量大腿周径,髌骨中心上15cm处大腿周径

订购信息

描述	大腿周径	凉爽款	全软护款
(24") 61cm标准型	< 69cm	FPOK403 100	FPOK403200
(24") 61cm加大型	69-89cm	FPOK403 102	FPOK403202
(26") 71cm标准型	< 69cm	FPOK403 101	FPOK403201
(26") 71cm加大型	69-89cm	FPOK403 103	FPOK403203
(16") 41cm全软护标准型	< 69cm		FPOK403300
(16") 41cm全软护加大型	69-89cm		FPOK403301

配件

描述	货号
凉爽型长度降低套件	B-8380005
绑带长度降低套件(凉爽型)	403 199
带子长度降低套件(全软护型)	403299

可替换软护

尺寸	凉爽型	全软护型
标准型	403175	403275
加大型	403176	403277
标准型加长	403276	403278

越伴达® 膝韧带保护支具 Rebound® Dual (即将上市)

越伴达® 膝韧带保护支具采用轻量化铝制框架结构,为不稳定的膝关节韧带提供功能性支撑,同时适用于伴有骨性关节炎的患者。该支具专为低至中度活动水平人群设计,是值得信赖的新型膝关节护具。

适应症

- ACL,PCL,MCL,LCL相关膝关节不稳或综合性不稳
- 伴有骨性关节炎的膝关节韧带不稳

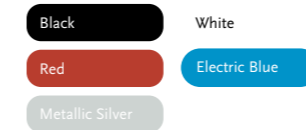
特征受益

- 可调节外框:大腿部外框可灵活调节尺寸,适配不同腿型
- 多中心铰链:稳定耐用,设计紧凑,确保自然膝关节运动
- 胫骨束带:可调节设计,牢固固定胫骨,提升小腿稳定性
- ActiveGrip™衬垫:透气材质,防止滑动,增强舒适度与依从性

测量要求

- 卡尺测量:在标准负重位置测量膝关节内外侧宽度
- 大腿周长:髌骨中间位置上方15cm处大腿周径

定制版外框架颜色



定制版内衬颜色



扫描二维码
查看佩戴视频



越伴达® 膝韧带保护支具 Rebound® Dual (即将上市)

订购信息

越伴达® 膝韧带保护支具

尺码	测量	大腿周长	右	左
特小	7.6-8.9cm	38.1-41.9cm	B-242510001	B-242610001
小	8.9-10.2cm	41.9-47cm	B-242510002	B-242610002
中	10.2-11.4cm	47-52.1cm	B-242510003	B-242610003
大	11.4-12.7cm	57.2-62.2cm	B-242510004	B-242610004
特大	12.7-14cm	62.2-69.9cm	B-242510005	B-242610005
特特大	14-15.2cm	69.9-76cm	B-242510006	B-242610006
特特特大	15.2-16.5cm	69.9-76cm	B-242510007	B-242610007

膝宽：标准负重位下测量膝关节内外宽度

Smartmeasure®

用于定制膝关节支具的数字测量系统的Smartmeasure®产品是在iPhone或iPad上应用。采用直观、高效和准确的方法测量任何奥索品牌中的定制膝盖支具，包括CTi。我们采用分步法逐步指导您完成整个支具的选择、测量和装配过程。



Digital Measurement System (DMS)

该系统所需物理测量次数低，且仅需两张数码照片，完成后即可发送至客户服务中心。其快速、简便、可靠的无需任何操作训练的CTi测量方法。



越伴达® PCL Rebound® PCL

越伴达® PCL膝关节支具专为后交叉韧带 (PCL) 断裂的康复而设计，无论是功能性 (非手术) 治疗还是术后重建，都能提供有效的生理矫正支持。护具通过小腿区域施加前向动力，并在小腿前部形成相对反作用力，从而实现稳定的康复效果。凭借创伤解决方案的专业技术，Rebound® PCL 致力于优化愈合过程，同时保持机能与活动水平。

我们通过开发适应症相关的产品、以优化愈合过程并保持机能和活动量，在创伤解决方案方面的专业技术推动着我们迈向更远的目标。



扫描二维码
查看佩戴视频



适应症

- 术后重建或功能性 (非手术) 治疗期间的后交叉韧带 (PCL) 断裂的康复

特征受益

- Dynamic Tension System™：在膝关节屈曲过程中增加胫骨负载，提供前向牵引力，减轻后交叉韧带压力
- 剪切力调节旋钮：可根据患者解剖结构与康复需求，灵活调节特定负荷
- 多中心铰链：具备伸展与屈曲止动位点，可调节活动范围
- AMS 防滑固定带：确保护具精准定位，减少滑动并提升舒适度
- Sensil® 透气衬垫：兼顾舒适性与透气性，减少皮肤刺激与位移
- 多样化选择：提供 12 种颜色，满足个性化需求

测量要求

- 越伴达PCL 定制款：在奥索手机应用软件Smart Measure上测量
- 越伴达PCL：
 - * 关节宽度测量：在标准负重位置，使用卡尺测量膝关节内侧与外侧的宽度
 - 轴线测量：使用恒力卡尺，测量膝关节轴线的内侧与外侧
 - ** 小腿围：在髌骨中心点下方 15 cm 处测量
 - *** 大腿围：在髌骨中心点上方 15 cm 处测量

定制标准颜色



越伴达® PCL Rebound® PCL

订购信息

越伴达PCL

描述	左	右	卡尺测量膝宽*	小腿周径**	大腿周径***
小	B-124501161	B-124501158	8.9-10.2cm	29-34.5cm	42-45cm
中	B-124501162	B-124501159	10.2-11.4cm	34.5-38cm	45-51cm
大	B-124501163	B-124501160	11.4-12.7cm	38-42cm	51-58.5cm

越伴达PCL 定制款

描述	左	右	测量
越伴达PCL 定制款	B-124501155	B-124501154	SmartMeasure iOS App

配件

绑带

尺寸	货号
小号-大号绑带套件	PCL00061
加大号绑带套件	PCL00062

其他配件

描述	货号
伸展固定销	B-705130042
屈曲固定销	B-705130043
旋钮把手套件	B-465350087
髌骨垫套件	B-705130046

内衬套件

标准大腿侧内衬套件

	特小	小	中	大	特大	特特大
左	B-124501170	B-124501171	B-124501172	B-124501173	B-124501174	B-124501175
右	B-124501164	B-124501165	B-124501166	B-124501167	B-124501168	B-124501169

套件内含:仿麂鹿皮内衬, 仿麂鹿皮股骨侧内衬套(含大腿下绑带软护), 仿麂鹿皮股骨上侧内衬套(含上侧大腿绑带软护), 维克牢套件(4个维克牢, 8个标签)

标准小腿侧内衬套件

	特小	小	中	大	特大	特特大
左	B-124601176	B-124601177	B-124601178	B-124601179	B-124601180	B-124601181
右	B-124501176	B-124501177	B-124501178	B-124501179	B-124501180	B-124501181

套件内含:硅胶小腿内衬套/防滑系统, 仿麂鹿皮股骨侧衬套(含小腿下侧绑带软护), 维克牢套件(2个维克牢, 4个标签)

仿麂鹿皮小腿内衬套件

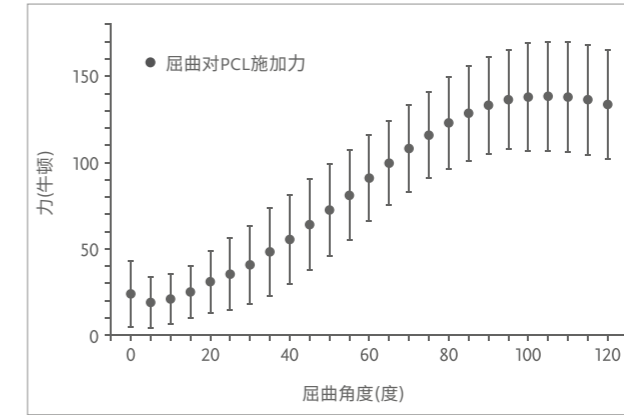
	特小	小	中	大	特大	特特大
左	B-124601182	B-124601183	B-124601184	B-124601185	B-124601186	B-124601187
右	B-124501182	B-124501183	B-124501184	B-124501185	B-124501186	B-124501187

套件内含:仿麂鹿皮小腿内衬套/防滑系统, 仿麂鹿皮股骨侧衬套(含小腿下侧绑带软护), 维克牢套件(2个维克牢, 4个标签)

越伴达® PCL Rebound® PCL

PCL损伤&动态加载的重要性

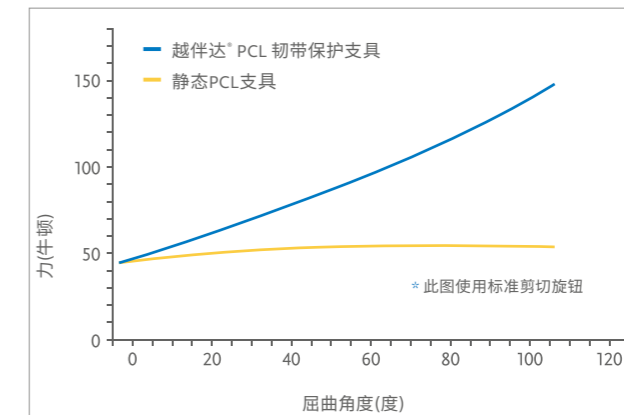
与前交叉韧带(ACL)相比,后交叉韧带(PCL)具有更强的自我愈合与恢复连续性的潜力¹。在膝关节屈曲过程中,PCL承受不同程度的拉力²。若PCL断裂后愈合不足,可能导致严重病理问题,如慢性膝关节疼痛或骨关节炎²。



图表改编自Marklof等人³和Jansson等人⁴

在缺失PCL的膝关节中,重力与腘绳肌的作用力可能使胫骨相对于股骨处于后半脱位(后凹陷)¹。若在这种异常位置完成愈合,往往会造成慢性不稳定与功能障碍。

现有的PCL支具通常仅作为运动屏障或施加静态负载。为此,我们研发了定制化的越伴达® PCL 动态支具,在康复过程中为PCL施加符合生理规律的动态力,支持其愈合并改善长期康复效果。



静态PCL支具和越伴达PCL支具提供的胫骨后负荷的比较。图改编自LaPrade等人⁵

1. Pierce CM, O'Brien L, Griffin LW, LaPrade RF. 后交叉韧带撕裂:功能和术后康复。膝关节外科运动创伤关节病[互联网]。2013年5月[引用2014年12月9日];(5): 1071 - 84。可从:<http://www.ncbi.nlm.nih.gov/pubmed/22484415>获得
2. Strobel MJ, Weiler A, Schulz MS, Russe K, Eichhorn HJ. 关节镜下评估关节软骨病变posterior-cruciate-ligament-deficient膝盖。关节镜检查[互联网]。2003 Mar[引用2014 Dec 11];19(3): 262-8。可从:<http://www.ncbi.nlm.nih.gov/pubmed/12627150>获得
3. Marklof KL, Feeley BT, Tejwani SG, Martin DE, McAllister DR. 后交叉韧带后内侧束切开后膝关节松弛度和韧带力的变化。关节镜。2006年10月;22(10):1100-1106。可从:<http://www.ncbi.nlm.nih.gov/pubmed/17027408>获得
4. Jansson KS, Costello KE, O'Brien L, Wijedicks CA, LaPrade RF. PCL支撑的历史透视。膝关节外科运动创伤关节病[互联网]。2013 May[引用2014 Dec 11];21(5): 1064-70。可从:<http://www.ncbi.nlm.nih.gov/pubmed/22622778>获得
5. LaPrade等人。功能支撑力的量化膝关节后交叉韧带损伤的体内研究膝关节外科学, 2015;23(10):3070-6



功能性愈合™-帮助恢复活动能力

我们在损伤解决方案领域的专业积累,推动我们不断开发针对特定适应症的创新产品。设计理念旨在优化愈合过程,同时保持功能与灵活性。功能治疗图标是奥索的品质印章,代表更高效、更少痛苦的治疗方式,并伴随活动能力的提升。

越伴达® ACL Rebound® ACL

越伴达® ACL 支具可直接融入现有治疗方案,旨在降低前交叉韧带 (ACL) 的压力,为康复过程提供有效支持。

适应症

受益于在整个屈曲过程中与在矢状面施加于大腿和小腿的前交叉韧带张力成比例的拮抗力的情况。这些可能包括:

- 前交叉韧带损伤
- 重建
- 非手术治疗

特征受益

- 在运动中保持膝关节稳定,增强灵活性
- 张力系统™: 根据屈曲角度施加动态力,减轻 ACL 负荷
- 个性化调节:可根据患者解剖结构与康复需求调整负荷,临床与生物力学研究证实可显著降低 ACL 压力,并减少半月板负担
- 高科技材料:采用生物相容性材质,配备 Blue is You™ 患者触点与舒适衬垫,提升佩戴体验
- 轻量化设计:飞机铝制框架,坚固耐用且重量轻
- 多种规格:提供 SM-XL 尺码,满足不同患者需求
- 便捷结构:屈伸范围可锁定,开放式前框架设计,方便穿脱
- 临床验证:舒适性经用户测试与康复数据验证,动态张力系统 (DTS) 在大腿后部与胫骨前部提供稳定、舒适的负荷



订购信息

标准款

尺码	右	左	测量 ¹	测量 ¹
小	B-124501191	B-124601191	8.9-10.2cm	29.2-34.3cm
中	B-124501192	B-124601192	10.2-11.4cm	34.3-39.4cm
大	B-124501193	B-124601193	11.4-12.7cm	39.4-44.5cm
特大	B-124501194	B-124601194	12.7-14.0cm	44.5-49.5cm

¹关节宽度测量:在标准负重位置,使用卡尺测量膝关节内侧与外侧的宽度。轴线测量:使用恒力卡尺,测量膝关节轴线的内侧与外侧。

¹小腿围测量:膝盖中心以下15cm

定制款

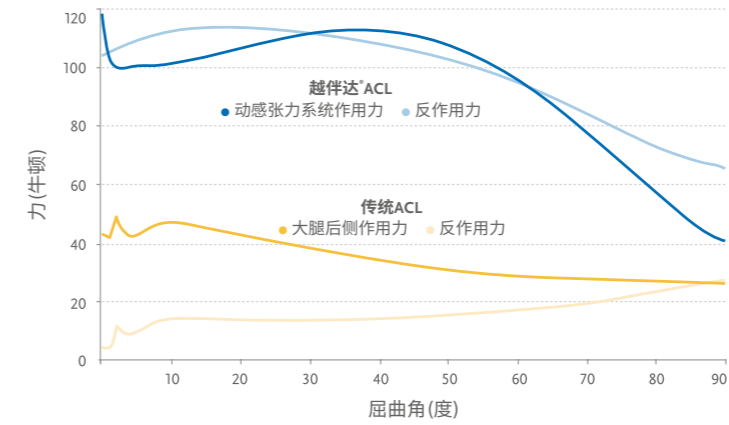
描述	左	右
越伴达ACL	B-124701001	B-124701000

配件

描述	货号	描述	货号
伸展止动套件	B-124702035	胫骨六角垫	B-124702033
屈曲止动套件	B-124702034	剪切旋钮套件	B-705130051
垫踝垫套件	B-701090009	绑带套件S-M	B-124702030
胫骨垫	B-124702032	绑带套件L-XL	B-124702031

越伴达® ACL Rebound® ACL

膝关节屈曲时,前交叉韧带 (ACL) 承受平均前后向拉力⁴



越伴达® ACL 支具通过在大腿区域施加前向动态力,并在胫骨前部产生相反的反作用力,从而形成符合生理规律的动态负荷,有效减轻 ACL 压力。



越伴达® ACL可减少前交叉韧带劳损 & 显著减少半月板劳损



1. LaPrade RF, Venderley MB, Dahl KD, Dornan GJ. ACL手术中的功能性支架:体内研究中的力量化。骨科运动医学杂志2017;5(7). doi: 10.1177/2325967117714242.
 2. 在活动。Tomescu, S, Bakker, R, Wasserstein, D. 动态拉伸ACL功能膝关节支架减少ACL和半月板劳损。膝关节外科杂志, 2017;26:526 - 533.3。
 3. 一个有代表性的终端用户在康复活动中佩戴支架后的调查结果。在奥索上存档的数据。
 4. 临床试验/生物力学研究使用力传感器测量越伴达ACL前交叉韧带和下肢之间的力,并在深蹲时收集负载映射数据。在奥索上存档的数据。

儿童膝韧带保护支具 C180™ Rocket

适应症

- ACL, PCL, MCL, LCL相关旋转及综合膝关节不稳
- 适用于低至中度接触/冲击活动
- 专为儿童设计

特征受益

- 热塑型框架:可根据个体需求进行定制化调整
- 可调节胫骨束带:牢固固定胫骨,支持膝铰链深度调节,实现个性化佩戴
- 半刚性结构:采用编织碳纤维并灌注丙烯酸树脂,兼顾强度与轻量化
- 轻巧简洁设计:提升舒适性与依从性
- 耐腐蚀材料:适合水上运动患者使用



测量要求

- 卡钳测量:膝关节标准负重位置上测量内外侧的宽度。
- 周长测量:以髌骨下缘为基准测量膝关节周长

订购信息

尺码	卡钳测量	周长测量	左	右
小	7.6-8.9cm	24.1-27.9cm	C180KSL	C180KSR
大	8.3-9.5cm	26-29.8cm	C180KLL	C180KLR
特大	8.9-10.2cm	27.9-32.1cm	C1802XSL	C1802XSR

配件

描述	货号
摩托绑带套件 小/大	10833
摩托绑带套件 特大	B-705130072
髌骨保护套件 小/大	25029
髌骨保护套件 特大	B-711130000
小腿衬垫 小	25061 (左) 26062 (右)
小腿衬垫 大	25057 (左) 26058 (右)
小腿衬垫 特大	25106 (左) 25107 (右)
大腿衬垫 小	25060 (左) 26063 (右)
大腿衬垫 大	25056 (左) 26059 (右)
大腿衬垫 特大	25104 (左) 25105 (右)

艾克孚®膝关节固定支具 Exoform® Knee Immobilizer

适应症

- 膝关节创伤/损伤后

特征受益

- Slide-to-Size®的调节功能为不同的患者提供不同长度和宽度的选择。
- 腘窝处的衬垫带来了满意又舒适的穿戴体验,限制了滑动。
- 凉爽型可以直接穿戴在膝关节部位,较热天气里也能保证很好的舒适性。
- 全泡沫型可以进行保暖和加压治疗。



测量要求

- 通用型 - 长度适用于46-61cm

订购信息

描述	小腿围	货号
凉爽型	< 71.1cm	222100
全软护型	< 71.1cm	222000
全软护型, 特特大	< 96.5cm	222051

配件

描述(泡沫)	货号
凉爽型	222101
全软护型	222001
全软护型, 特特大	222051

孚菲特®髌骨护膝 Formfit® Tracker

孚菲特®髌骨护膝拥有独特的高度可调弹性扶壁 (ReflexWing™)，可以微调髌骨位置，提供动态的支撑效果。

特性轻质织物 (FlyWeight™) 具有高度透气性，皮肤触感良好，并且可以减少运动产生的位移。双锁定绑带 (PowerLock™) 与热塑成型的可移动铰链 (CustomFit™) 搭配使用，使患者可以根据自身特定需求进行调整。



适应症

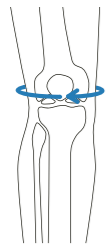
需要重新复位髌骨和/或增加髌骨外侧支持的膝关节病症，如：

- 外侧髌骨半脱位/脱位
- 外侧髌骨轨迹不良

特征受益

- 可移除铰链 (CustomFit™) 热塑成型，满足个性化需求，提供侧方支撑
- 防滑技术 (Anti-Migration Tech™) 减少滑动，自由活动
- 双锁定绑带 (PowerLock™) 强力支撑，固定髌骨
- 弹性扶壁 (ReflexWing™) 高度可调，微调髌骨位置
- 特性轻质织物 (FlyWeight™) 亲肤透气，佩戴舒适

订购信息



髌骨中心处膝关节周长

尺码	髌骨中心处膝关节周长 (cm)	左	右
特小	24 - 27	719162	719152
小	27 - 30	719163	719153
中	30 - 35	719164	719154
大	35 - 40	719165	719155
特大	40 - 45	719166	719156
特特大	45 - 50	719167	719157
特特特大	50 - 55	719168	719158

配件

描述	货号
弹性扶壁 (ReflexWing™)	719100

越伴达®膝关节支具 Rebound® Knee Brace

奥索的越伴达铰链式膝关节支具是结合多种优质支具的优点设计而成的综合性解决方案，有六种型号供选择，满足各类患者的不同需求。



适应症

- ROM铰链型：轻度到中度ACL、PCL、MCL 和 LCL 不稳、扭伤和拉伤
- 非ROM铰链型：轻度膝关节内、外侧不稳

特征受益

- 高透气性的航天材质的布料，透气性强、散热快且舒适性强
- 带有屈伸止动选件的低调铰链 (ROM型) 和具有延展性的臂杆使得支具穿戴起来更加贴合，同时可控制膝盖的活动
- 可移动的束带使支具可从右边或左边用起，束带拉环可使患者平衡稳定地穿戴支具
- 所有规格的衬垫都含有一个通用的撑件，用以个性化的髌骨支撑

测量要求

- 周长：在髌骨中心上方15cm处测量

订购信息

ROM铰链型

尺码	周长	套筒款 (长)	套筒款 (短)	裹身款 (长)	裹身款 (短)
特小	29-35cm	708152	708052	707152	707052
小	35-41cm	708153	708053	707153	707053
中	41-46cm	708155	708055	707155	707055
大	46-52cm	708157	708057	707157	707057
特大	52 -57cm	708158	708058	707158	707058
特特大	57-63cm	708159	708059	707159	707059
特特特大	63-72cm			707160	707060
特特特特大	72-81cm			707161	707061

非ROM铰链型

尺码	周长	套筒款 (短)	裹身款 (短)
特小	29-35cm	704052	703052
小	35-41cm	704053	703053
中	41-46cm	704055	703055
大	46-52cm	704057	703057
特大	52 -57cm	704058	703058
特特大	57-63cm	704059	703059
特特特大	63-72cm	704060	703060
特特特特大	72-81cm	704061	

孚菲特® 膝关节支具 Formfit® Knee Brace



ROM 长 套筒 ROM 短 套筒 ROM 长 包裹 ROM 短 包裹



铰链款 (非ROM款) 包裹款 铰链款 (非ROM款) 套筒款

适应症

- ROM铰链型: 轻度到中度ACL、PCL、MCL 和 LCL 不稳、扭伤和拉伤
- 非ROM铰链型: 轻度膝关节内、外侧不稳

特征受益

- 产品总共有多种型号, 确保选择的支具适合特定的患者
- Accutrac® ROM 铰链提供准确的体位校对, 伸展控制和加强内侧-外侧的稳定性
- 打开和关闭的膝后窝部, 有效减低了材料的褶皱和刺激
- 氯丁橡胶材料为患者带来了舒适性, 在寒冷条件下能够保温, 体育运动中也高度耐用
- 延展性的刚性铰链支条佩戴更紧固
- 所有型号的衬垫都包含了通用的支撑件, 以便在必要时提供髌骨支撑

测量要求

- 周长: 在髌骨中心上方15cm处测量

孚菲特® 膝关节支具 Formfit® Knee Brace

订购信息

尺寸	膝围	套筒款		包裹款	
		ROM 长 套筒款	ROM 短 套筒款	ROM 长 包裹款	ROM 短 包裹款
特小	33-39cm	508352	508252	507352	507252
小	39-47cm	508353	508253	507353	507253
中	47-53cm	508355	508255	507355	507255
大	53-60cm	508357	508257	507357	507257
特大	60-67cm	508358	508258	507358	507258
特特大	67-75cm	508359	508259	507359	507259
特特特大	75-81cm			507360	507260

铰链款 (非ROM款)

尺寸	膝围	套筒式	包裹式
特小	33-39cm	504252	
小	39-47cm	504253	503253
中	47-53cm	504255	503255
大	53-60cm	504257	503257
特大	60-67cm	504258	503258
特特大	67-75cm	504259	503259
特特特大	75-81cm		503260

铰链式弹性护膝 Neoprene Hinged Knee Support

适应症

- 轻度扭伤和拉伤,慢性膝关节不稳定
- 轻度骨关节炎
- 关节肿胀
- 轻度半月板撕裂

特征受益

- 双向作用的铰链结合专有的三维造型技术
- 溶合式膝铰链设计突出护膝简洁外形

测量要求

- 以髌骨中心为标志测量膝关节周长

订购信息

尺码	周长	货号
小	29-33cm	302153BLK
中	33-37cm	302155BLK
大	37-41cm	302157BLK
特大	41-44cm	302158BLK
特特大	44-48cm	302159BLK



氯丁橡胶护膝 Neoprene Knee Sleeve

适应症

- 加压及保暖治疗
- 髌骨软化症

测量要求

- 以髌骨中心为标志测量膝关节周长

订购信息

尺码	周长	0.3cm 护膝		0.6cm 护膝	
		开放式髌骨位	封闭式髌骨位	开放式髌骨位	封闭式髌骨位
小	29-33cm	302013BLK	312013BLK	402013BLK	412013BLK
中	33-37cm	302015BLK	312015BLK	402015BLK	412015BLK
大	37-41cm	302017BLK	312017BLK	402017BLK	412017BLK
特大	41-44cm	302018BLK	312018BLK	402018BLK	412018BLK
特特大	44-48cm	302019BLK	312019BLK	402019BLK	412019BLK



髌骨固定式弹性护膝 Neoprene Knee Support with Stabilized Patella

适应症

- 髌骨肌腱炎,髌骨脱位或半脱位,术后康复,膝关节镜手术的术后康复,髌骨软化症,滑囊炎,膝关节炎,以及肌腱炎

特征受益

- 采用模制硬件设计,使护膝外形保持简洁
- 腘窝处手风琴式设计,有效降低屈膝时的褶皱
- 柔软衬垫提供独特舒适体验
- 内衬面料厚度因不同位置而厚度不一,增强保护性
- 莱卡材料提供透气接触面,有效提高使用者舒适度体验

测量要求

- 以髌骨中心为标志测量膝关节周长

订购信息

尺码	膝围	通用型货号	圆环支撑型货号	U形支撑型货号
小	29 - 33cm	302563BLK	303563BLK	304563BLK
中	33 - 37cm	302565BLK	303565BLK	304565BLK
大	37 - 41cm	302567BLK	303567BLK	304567BLK
特大	41 - 44cm	302568BLK	303568BLK	304568BLK
特特大	44 - 48cm	302569BLK	303569BLK	304569BLK



孚菲特® 铰链式 J 型护膝 Formfit® Knee Hinged Lateral J

该支具采用外侧 J 型设计,旨在调整髌骨位置,提供支撑、稳定性与保护。用户可从髌骨重新定位及增强侧向支撑中获益。

适应症

髌骨重新调整可能会受益的情况。这些可能包括:

- 外侧髌骨半脱位和脱位
- 外侧髌骨畸形
- 髌骨畸形和疼痛
- 外侧畸形引起的软骨软化症

特征受益

- 透气材质:提升佩戴舒适度
- 可拆卸铰链:便于调节与维护
- 简易套穿设计:穿戴方便快捷
- 外侧 J 型支撑:增强髌骨侧向稳定性
- 腘窝开口结构:减少压迫,提升舒适性



订购信息

尺码	左	右	大腿围长*	膝围**	小腿围长***
特小	709162	709152	33-39.4cm	30.5-33cm	25.4 - 30.5cm
小	709164	709154	39.4-47cm	33-35.6cm	30.5 - 35.6cm
中	709165	709155	47-53.3cm	35.6 - 38.1cm	35.6 - 40.6cm
大	709167	709157	53.3-59.7cm	38.1 - 43.2cm	40.6 - 45.7cm
特大	709168	709158	59.7 - 67.3cm	43.2 - 48.3cm	45.7 - 50.8cm
特特大	709169	709159	67.3-74.9cm	48.3 - 53.3cm	50.8 - 55.9cm

*测量髌骨中部以上15cm的周长
**测量髌骨中部围度
***测量髌骨中部以下15cm的周长

孚菲特® 运动护膝 Formfit® Pro Knee

适应症

对于可能受益于压缩的膝关节状况,例如:

- 外侧髌骨半脱位/脱位
- 外侧髌骨轨迹不良

特征受益

- MotionTech™ 压缩和动态配合
- 医疗级压缩(20-30毫米汞柱)
- 轻质CoolVent™ 针织在腘窝区域增加透气性和舒适性
- 专利SmartPad™ 有针对性的支持和缓冲
- 髌骨图形直观的位置
- 专利FoldLock™ 系统,更轻松,更安全的应用
- 重量轻,可拆卸螺旋钢支架



订购信息

黑色款

尺码	小腿周径*	大腿周径**	货号
特小	26 - 31 cm	36 - 41 cm	FP100001
小	31 - 36 cm	41 - 46 cm	FP100002
中	36 - 41 CM	46 - 51 cm	FP100003
大	41 - 46 cm	51 - 56 cm	FP100004
特大	46 - 50 cm	56 - 60 cm	FP100005

蓝色款

尺码	小腿周径*	大腿周径**	货号
特小	26 - 31 cm	36 - 41 cm	FP101001
小	31 - 36 cm	41 - 46 cm	FP101002
中	36 - 41 cm	46 - 51 cm	FP101003
大	41 - 46 cm	51 - 56 cm	FP101004
特大	46 - 50 cm	56 - 60 cm	FP101005

*测量膝盖骨中部以下15cm的小腿围
**测量大腿围,髌骨中部以上15cm

步行器



越伴达®充气式步行器
Rebound® Air Walker
第89页



孚菲特®充气步行器
Formfit® walker Air
第91页



孚菲特®步行器
Formfit® walker
第92页



儿童步行器
Pediatric Walker (即将上市)
第93页



越伴达®糖尿病足步行器
Rebound® Diabetic Walker
第94页



糖尿病足免荷矫形器
Dh Offloading Walker®
第96页



ROM步行器
ROM Walker
第97页

适应症图表



注：步行器的高低帮的区别在于固定范围和固定强度，整体上高帮固定范围和强度高于低帮。

越伴达® 充气式步行器 Rebound® Air Walker

越伴达充气步行器在设计细节上进行了全面优化, 为患者提供卓越的支撑与固定, 同时简化穿戴过程, 提升舒适性与依从性, 并在方便使用的同时实现有效治疗。



扫描二维码
查看佩戴视频



适应症

越伴达充气式步行器 (标准款)

通过固定可以改善足踝部病情的创伤类型: 例如

- 2至3级踝关节扭伤
- 稳定型骨折
- 肌腱、韧带拉伤
- 术后或者康复期使用。在跟腱修复术后, 步行器搭配足跟契块使用可促进跟腱术后康复

越伴达充气式步行器 (低帮款)

通过固定可以改善足踝部病情的创伤类型: 例如

- 稳定型足底骨折
- 肌腱、韧带拉伤
- 术后或者康复期使用

特征受益

- 全包裹式外壳与半软护型脚趾保护杠, 提供全面防护
- Soft Flex Edge™ 弹性边缘: 减少压力点, 提升舒适度
- 超低、超宽滚动式鞋底: 促进自然步态形成
- 延展式外壳: 确保服帖舒适, 适配不同腿型
- 可裁剪外壳: 满足不同小腿周径需求, 灵活适配
- 透气可替换软护内衬: 增强佩戴舒适性
- 内置气泵与外置排气阀: 确保内外侧气囊压力均衡
- 一体式充气囊设计: 充放气操作简便, 使用更轻松

测量要求

- 鞋子尺码

特性



充气

内置气泵和外置排气阀的一体式设计, 越伴达足部固定器提供简单, 无需工具即可实现自由的充气和放气的微调, 持续性固定。



特制鞋底

越伴达步行器弧形鞋底设计确保步态平稳自然; 可裁剪的半软型脚趾保护杠提供额外保护避免二次损伤。



无压力

Flex Edge® 二次成型模具适应并符合每个患者独特的解剖结构, 以帮助限制压力点的形成。



透气

通风板使得越伴达足部固定器更透气, 提高病人的舒适度和依从性, 通过吸湿, 以帮助防止微生物的积累。

越伴达®充气式步行器 Rebound® Air Walker

订购信息

越伴达充气式步行器

尺寸	鞋码	标准款货号	低帮款货号
特小	33-35.5	B-242900001	B-242900061
小	36-39	B-242900002	B-242900062
中	39.5-44	B-242900003	B-242900063
大	44.5-46.5	B-242900004	B-242900064
特大	47-50	B-242900005	B-242900065

配件

可替换软护内衬

尺寸	标准款货号	低帮款货号
特小	B-418000101	B-418000161
小	B-418000102	B-418000162
中	B-418000103	B-418000163
大	B-418000104	B-418000164
特大	B-418000105	B-418000165

足跟契块

图片	尺寸	货号
1	小(用于特小和小号越伴达步行器)	AWK0001
	中(用于中号越伴达步行器)	AWK0005
	大(用于大和特大号步行器)	AWK0009
	通用型-五层	AWK00015



步行器保护套

尺寸	鞋套2片装 (图片2)	防水套 (图片3)	一次性防水套(20片装)
小	B-418500602	B-418500502	B-418500512
中	B-418500603	B-418500503	
大	B-418500604	B-418500504	B-418500514
特大	B-418500605	B-418500505	



其他配件

图片	描述	货号
	鞋垫(可进行部分免荷)	WHW-W0107
	延伸绑带	B-502100101
4	高帮袜子 小/中	B-418500703
	高帮袜子 大/特大	B-418500704
5	平衡鞋垫*小号	10350
	平衡鞋垫*中号	10351
	平衡鞋垫*大号	10352



*用于穿戴步行器后产生的高低脚,避免企鹅步态出现,可用于除ROM步行器之外的所有步行器。

孚菲特®充气步行器 Formfit® walker Air

适应症

- 足踝软组织损伤
- 二级和三级足踝扭伤
- 稳定性骨折
- 创伤和康复期使用

特征受益

- 有低帮和标准高度两种型号
- 采用支柱式设计,使得鞋子的框架符合患者的解剖学结构,确保穿戴的舒适性
- 独特的减震鞋底,能减少步行期间足跟着地的冲击
- 尤其是将弧形鞋底设计成低而宽松的形状,这样有助于步态平稳自然
- 获得专利的充气设计
- 简单的充放气调节实现预期固定效果和个性化的贴合



测量要求

- 鞋子尺码

订购信息

尺码	鞋码	标准版	低帮版
特小	33-35.5	A-W0200BLK	A-W0300BLK
小	36-39	A-W0400BLK	A-W0500BLK
中	39.5-44	A-W0600BLK	A-W0700BLK
大	44.5-46.5	A-W0800BLK	A-W0900BLK
特大	47-50	A-W1000BLK	A-W1100BLK

配件

可替换软护

尺码	标准版	低帮版
特小	12349	12356
小	10675	12357
中	10678	12358
大	10681	12359
特大	12347	12360

其他配件

图片	描述	货号
	10cm内衬扩伸件	WKSG-1BLK
	步行器夹板	WKSP100
	步行器凝胶垫	WKGEL100
1	足跟契块	AWK0005
	越伴达足跟契块可粘贴鞋垫	WHW-W0107



孚菲特®步行器 Formfit® Walker

适应症

- 足踝软组织损伤
- 二级和三级足踝扭伤
- 稳定性骨折
- 踝关节稳定术后
- 创伤和康复期使用

特征受益

- 有低帮和标准高度两种型号
- 支柱式框架设计:符合解剖学结构,确保佩戴舒适性
- 减震鞋底:有效降低步行过程中足跟着地的冲击
- 弧形鞋底:低而宽的设计,促进步态平稳自然



测量要求

- 鞋子尺码

佩戴提示

在佩戴之前,从步行器上取下衬垫。首先将衬垫固定到小腿上,然后将步行器垂直对齐到小腿的中线上,然后拆下绑带,将魔术粘贴固定内衬和支具。

订购信息

尺码	鞋码	标准版	低帮版
特小	33-35.5	W0200BLK	W0300BLK
小	36-39	W0400BLK	W0500BLK
中	39.5-44	W0600BLK	W0700BLK
大	44.5-46.5	W0800BLK	W0900BLK
特大	47-50	W1000BLK	W1100BLK

配件

可替换软护

尺码	标准版	低帮版
特小	WKSG200BLK	WKSG0300BLK
小	WKSG400BLK	WKSG500BLK
中	WKSG600BLK	WKSG700BLK
大	WKSG800BLK	WKSG900BLK
特大	WKSG1000BLK	WKSG1100BLK

其他配件

描述	货号
10cm内衬扩伸件	WKSG-1BLK
步行器夹板	WKSP100
步行器凝胶垫	WKGEL100
足跟契块	AWK0005
越伴达足跟契块可粘贴鞋垫	WHW-W0107

临床提示

- 1.当需要跖屈位固定(如跟腱损伤)但患者仍需负重时,可在步行器内加装足跟契块。这样可使踝关节保持在理想角度,同时维持胫骨垂直,避免对膝关节产生额外压力。
- 2.使用步行器可能造成高低脚现象。配合平衡鞋垫可帮助保持步态平衡。

儿童步行器 Pediatric Walker (即将上市)

适应症

可能受益于控制关节活动度的足踝部损伤状况,例如:

- 2级和3级踝部扭伤
- 稳定性骨折
- 术后或康复阶段

特征受益

- 高品质的坚固外部框架可提供保护
- 鞋底内密实的泡沫衬里可提供舒适感和支撑力
- 减震鞋底,提高舒适性,防止用户滑倒,为每一步提供额外的安全保障
- 通过限制腿部运动,立式可提供额外稳定性
- 轻便的设计有助于让孩子尽情嬉戏



测量要求

- 鞋子尺码

订购信息

儿童型步行器

尺寸	鞋码	货号
小号	22.5-26.5	PEW0400
中号	26.5-32.5	PEW0600
大号	32.5-34.5	PEW0800

可替换软护

尺寸	鞋码	货号
小号	22.5-26.5	PEW0001
中号	26.5-32.5	PEW0002
大号	32.5-34.5	PEW0003

越伴达®糖尿病足步行器 Rebound® Diabetic Walker

适应症

- 需要进行免荷的足底溃疡

特征受益

- 三层设计的鞋垫由可拆卸的减震六柱体构成,用于溃疡面的免荷,可热成型的顶层,均匀分配压力
- 独特的减压阀,防止过度膨胀;同时平衡固定与贴合
- 定位门户允许临床医生检查配合步行器在脚跟底部,以保证脚在步行器内处于合适的位置
- 解剖设计的外壳,固定脚和踝关节呈90度,同时提供保护
- Flex Edge®技术缓解压力点
- 滚动的鞋大底平滑滚动,同时允许为裁剪露出脚趾
- 柔软透气,低摩擦,可机洗内衬保持清洁
- 用于依从性监测的绑带



测量要求

- 鞋子尺码

特性



三层设计的鞋垫由可拆卸的减震六柱体构成,用于溃疡面的免荷,热塑成型的顶层可均匀分配压力



定位入口允许临床医生检查与步行器脚跟底部的配合,以确保脚在步行器中的适当定位



Flex Edge®技术缓解压力点



用于依从性监测的绑带



功能性愈合™-帮助恢复活动能力

我们在损伤解决方案领域的专业积累,推动我们不断开发针对特定适应症的创新产品。设计理念旨在优化愈合过程,同时保持功能与灵活性。功能治疗图标是奥索的品质印章,代表更高效、更少痛苦的治疗方式,并伴随活动能力的提升。

越伴达®糖尿病足步行器 Rebound® Diabetic Walker

订购信息

尺码	鞋码	货号
小	36-39	B-242500002
中	39.5-44	B-242500003
大	44.5-46.5	B-242500004
特大	47-50	B-242500005

配件

可替换软护

尺码	货号
小	B-418500102
中	B-418500103
大	B-418500104
特大	B-418500105

鞋垫

图片	尺码	货号
1	小	B-418500202
	中	B-418500203
	大	B-418500204
	特大	B-418500205



1

糖尿病足免荷矫形器 Dh Offloading Walker®

适应症

- 足底溃疡的治疗

特征受益

- 将踝关节稳定固定在90°，减少了足底剪切力
- 宽阔而简借的摇轴式鞋底设计可提供稳定的步态和舒适的行走体验
- 专利注册的内护设计可防止脚掌前移
- 这款产品是在奥索特有的动态免荷垫基础上设计的
- 同时为使用伤口敷料提供了一种安全的环境
- 佩戴和调节都很方便
- 可作为术后步行器使用

测量要求

- 鞋子尺码

订购信息

尺码	鞋码	货号
特小	33 - 35.5	DH0200BLK
小	36 - 39	DH0400BLK
中	39.5 - 44	DH0600BLK
大	44.5 - 46.5	DH0800BLK
特大	47 - 50	DH1000BLK

配件

备件

尺码	软护	鞋垫
特小		11742C
小	10958	PP04C
中	10959	PP06C
大	10960	11740C
特大		11741C



ROM步行器 ROM Walker

适应症

可能受益于控制关节活动度的足踝部损伤状况，例如：

- 二级、三级踝关节扭伤
- 稳定性骨折
- 跟腱断裂

特征受益

- 集成可调 ROM 设置：背屈 0–40°，足底屈以 10° 为增量调节
- 可锁定调节选项卡，防止意外变动
- 运动范围可在任意间隔完全锁定
- 无需额外硬件即可完成 ROM 设置
- 功能性滚动鞋底设计
- 左右脚均适用

订购信息

货号	尺寸	鞋码
RY-WK002-XS	特小	≤ 35.5
RY-WK002-SM	小	36-39
RY-WK002-MD	中	40-44
RY-WK002-LG	大	44.5-46.5
RY-WK002-XL	特大	≥ 46.5

本产品暂无专用可替换软护。可选用 孚菲特步行器替换软护，详情请参阅第 92 页订购信息。



足踝-护踝



越伴达®护踝
Rebound® Ankle Brace
第101页



孚菲特®护踝
Formfit® Ankle Brace
第102页



孚菲特®竞技运动型轻巧护踝
Formfit® Ankle with Speedlace
第103页



孚菲特®马镫型护踝
Formfit® Ankle Stirrups
第104页



越伴达®足下垂支具
Rebound Foot-Up®
第105页



孚菲特®夜用夹板
Formfit® Night Splint
第106页



碳纤足下垂支具
AFO Dynamic (即将上市)
第107页



艾尔孚®夜用夹板
Airform® Night Splint
第108页



孚菲特®运动护踝
Formfit® Pro Ankle
第109页

适应症图表



越伴达®护踝 Rebound® Ankle Brace

适应症

- 1,2,3级踝关节扭伤
- 创伤/术后后步行器后期过渡使用或石膏固定后期
- 慢性踝关节不稳
- 预防性使用

特征受益

- 个性化贴合穿戴, 可调节式小腿束带适合不同周径的小腿
- 前部开口的交叉束带设计, 可以实现简单而稳固佩戴
- 配备稳定性绑带有很多束带绑法, 可以确保广泛的稳定性固定。不同康复时期可以调整稳定束带的松紧直至移除



测量要求

- 鞋子尺码

订购信息

尺码	鞋码	左	右
小	35-39.5	B-231602512	B-231502512
中	39.5-42	B-231602513	B-231502513
大	42+	B-231602514	B-231502514

配件

描述	货号
宽度延伸套件	B-231900000
绑带套件	B-701160080

孚菲特®护踝 Formfit® Ankle Brace

孚菲特®护踝可以提供稳定支撑,可用于足踝易损伤人群的预防使用,慢性踝关节不稳和踝关节扭伤后使用。孚菲特护踝介于刚性和韧性之间一种支撑保护支具,紧密贴合踝部的同时可以提供内外翻和伸展屈曲活动的控制。轻巧设计的护踝可以穿在鞋子内提供保护,快速绑带设计方便佩戴和脱卸。良好透气性材料的应用确保可以在损伤后长时间舒适佩戴,提供踝关节保护支撑。含“8”字绑带的护踝,适用于更强需求的保护,可以在孚菲特护踝保护基础上进一步提供踝关节活动度的控制。



适应症

- 踝关节I-II级拉伤/扭伤
- 慢性踝关节不稳
- 预防踝关节损伤

特征受益

- 透气性材料
- 快速绑带
- 良好内翻/外翻控制
- 可使用8字绑带护踝

测量要求

- 在脚跟底部对角的环绕踝部一周测量足踝周径



订购信息

尺码	足踝周径	孚菲特护踝	孚菲特8字绑带护踝
特小	28-30.5cm	B-212010001	B-212000001
小	30.5-33cm	B-212010002	B-212000002
中	33-35.5cm	B-212010003	B-212000003
大	35.5-38cm	B-212010004	B-212000004
特大	38-40.5cm	B-212010005	B-212000005

其他特征受益



1.快速绑带设计提供了一个快速系带的选择

2.透气面料确保全天佩戴依旧舒适

3.嵌入式马镫结构提供额外的倒置/外翻支持

临床提示

与随着时间的推移而失去弹性的绑带不同,8字绑带护踝提供了轻松固定侧带并保持最佳支撑的能力。建议在活动前进行一次初始佩戴,以使支具与脚踝形状契合。

孚菲特®竞技运动型轻巧护踝 Formfit® Ankle with Speedlace

孚菲特®快速绑带型护踝可以提供稳定支撑,可用于足踝易损伤人群的预防使用,慢性踝关节不稳和踝关节扭伤后使用。运用耐用性材料的轻巧设计型护踝,佩戴快速而且舒适,因此可以完全穿在鞋子里面提供支撑。可移除性半刚性支撑条提供额外保护支撑,快速绑带的八字绑带可以提供内外翻的良好控制。



适应症

- 踝关节I-II级拉伤/扭伤
- 慢性踝关节不稳
- 预防踝关节损伤

特征受益

- 耐用性材料
- 快速闭合绑带
- 可使用8字绑带护踝
- 可移除性支撑件
- 圆形小腿口

测量要求

- 在脚跟底部对角的环绕踝部一周测量足踝周径



订购信息

尺码	足踝周径	货号
特特小	23cm-25.5cm	W-10621
特小	25.5cm-28cm	W-10622
小	28cm-30.5cm	W-10623
中	30.5cm-33cm	W-10625
大	33cm-35.5cm	W-10627
特小	35.5cm-38cm	W-10628
特特大	38cm-40.5cm	W-10629

孚菲特®马镫型护踝 Formfit® Ankle Stirrups

孚菲特®马镫型护踝轻巧且固定效果好。无论穿戴以适应急性损伤、慢性不稳定或石膏后愈合，孚菲特马镫型护踝都可以通过限制内翻/外翻运动来稳定受伤的踝关节。精心设计的通用设计，以在两侧适应足踝部，并确保舒适贴合感。防滑脚跟绑带可以调节以适应大多数踝关节。我们标志性的 Flex-Edge™ 弹性边缘环绕护踝的外壳，保护患者的皮肤免受任何坚硬边缘的伤害，进一步增加了舒适的贴合感。通用型马镫型设计具有三种不同的衬垫选项：充气、凝胶和泡沫，为每个患者提供适合其需求的解决方案。



适应症

需要限制内翻/外翻的情况。这些情况可能包括：

- 轻度至重度踝关节扭伤
- 慢性踝关节不稳
- 石膏固定后及步行器使用后的支撑
- 踝关节损伤后康复和/或术后使用

特征受益

- 通用外壳，左右脚通用，可贴合左右踝关节
- Soft Flex-Edge™ 弹性边缘增加了舒适度
- 可调节脚跟绑带，以优化患者的贴合度和舒适度
- 防滑硅胶点可以减少打滑并使鞋内的脚稳定
- 2条双向钩环带可确保安全稳定地贴合
- 可选择充气、泡沫和凝胶衬垫，以满足您的多种需求
- 有成人和青年尺寸可供选择

测量要求

- 身高

订购信息



尺码	身高	孚菲特马镫型护踝充气款	孚菲特马镫型护踝凝胶款	孚菲特马镫型护踝泡沫款
成人款	高于160cm	70350	70351	70352
青少年	低于160cm	71350	71351	71352

越伴达®足下垂支具 Rebound Foot-Up®

越伴达®足下垂支具是一款轻便踝关节矫形器，专为足下垂或类似足廓清障碍患者提供动力支撑。此款支具在行走抬脚时提供支撑，治疗足下垂恢复和改善正常步态。



扫描二维码
查看佩戴视频

适应症

- 足下垂
- 支撑背屈

特征受益

- 允许自主跖屈
- 可调式袖带长度
- 可选足部绑带允许在裸足、穿露趾鞋或凉鞋的情况下使用
- 可调内/外侧控制
- 智能夹板，便于单手穿脱

测量要求

- 基本款：踝围，绕踝部测量
- 无鞋款：紧邻大脚趾球测量脚围

订购信息

足下垂支具

尺码	足踝周径	货号
小-中	18-25cm	RFU50001
大-特大	26-33cm	RFU50002

足部绑带

尺码	足踝周径	货号
均码	20-28cm	RFU50101



孚菲特®夜用夹板 Formfit® Night Splint

适应症

- 足底筋膜炎
- 足部疲劳性损伤
- 跟腱炎

特征受益

- 可调性屈曲绑带可进行背屈0~10°调节
- 热塑成型佩戴贴合小腿和足部解剖结构
- 软性泡沫垫易拆卸清洗, 透气性强
- 快速释放锁扣可进行简单快捷调节
- 有防滑鞋垫式设计

测量要求

- 鞋子尺码

订购信息

尺码	男士鞋码	女士鞋码	货号
小	< 39	< 38	50023
中	39.5-44	38.5-43	50025
大	> 44.5	> 43.5	50027

描述	货号
泡沫契块	10700
替换内衬 小	11760
替换内衬 中	11761
替换内衬 大	11762



碳纤足下垂支具 AFO Dynamic (即将上市)

碳纤维足下垂支具结合奥索 Flex-Foot® 技术与碳纤维储能特性, 为不同程度的足下垂患者提供轻量化且高效的解决方案

适应症

- 足下垂

特征受益

- 碳纤维结构: 具备优异的强度重量比, 支持动态运动
- 锥形碳后跟: 储存能量并在脚跟发力时有效管理力量
- 全长趾杆: 提供充分支撑, 控制初次接触时的足底屈曲
- 节能设计: 通过减少臀部运动降低能量消耗
- 内侧支撑: 在鞋内更隐蔽, 提升美观性与依从性
- 开放式胫骨前壳: 增强解剖贴合度, 减少热量与汗液积聚



订购信息

货号	位置	尺码	男士鞋码	女士鞋码	脚板长度
O-102011	右	特小	34 - 37	<37	22cm
O-102021	左	特小	34 - 37	<37	22cm
O-102012	右	小	37.5 - 40	37.5 - 40	24cm
O-102022	左	小	37.5 - 40	37.5 - 40	24cm
O-102014	右	中	40.5 - 44.5	40.5 - 44.5	26cm
O-102024	左	中	40.5 - 44.5	40.5 - 44.5	26cm
O-102016	右	大	45 - 48.5	>45	28cm
O-102026	左	大	45 - 48.5	>45	28cm

配件

货号	可替换软护	尺码
O-102102	碳纤足下垂支具配件套件	小
O-102104	碳纤足下垂支具配件套件	中
O-102106	碳纤足下垂支具配件套件	大

艾尔孚®夜用夹板 Airform® Night Splint

适应症

- 足底筋膜炎
- 跟腱炎
- 足下垂
- 清晨首触地疼痛

特征受益

- 轻巧简洁的设计,穿着更舒适,易于佩戴
- 不分左右脚,两种尺码可供选择
- 穿戴调整简便

测量要求

- 鞋子尺码

订购信息

尺码	鞋码(男款)	鞋码(女款)	标准	6只装
中	37 - 43	36 - 42	50045	500456
大	43.5 - 48.5	42.5 - 48	50047	500476



孚菲特®运动护踝 Formfit® Pro Ankle

奥索孚菲特®运动护踝是一款具有2个一体式踝垫的压缩踝袖,设计用于轻度踝关节损伤后佩戴。

适应症

对于可能受益于压迫的脚踝状况,例如:

- 踝关节损伤康复
- 轻度踝关节扭伤
- 轻度踝关节不稳

特征受益

- MotionTech™压缩和动态配合,具有卓越的吸湿和透气性,在穿着期间保持脚踝凉爽
- 医疗级加压(20-30毫米汞柱)
- 在脚踝前的区域采用CoolVent™技术,增加了透气性和舒适性
- 2个集成的malleoli SmartPads™有针对性的支持和缓冲
- 专利FoldLock™系统,更轻松,更安全的应用



订购信息

黑色款

左脚	右脚	尺码	足踝周径*
FP200201	FP200101	特小	18-20cm
FP200202	FP200102	小	20-23cm
FP200203	FP200103	中	23-26cm
FP200204	FP200104	大	26-29cm
FP200205	FP200105	特大	29-32cm

*踝部上的踝关节周长

